



*Rämmen...
mitt i naturen*



Hembygdsgården



Tegnerrummet



Vandringssleder



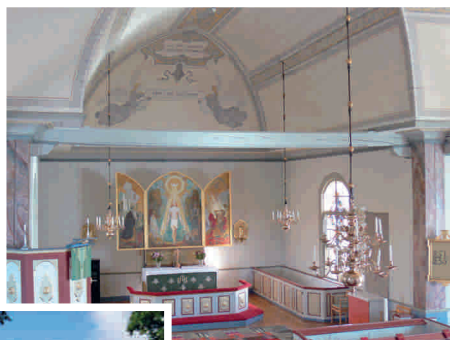
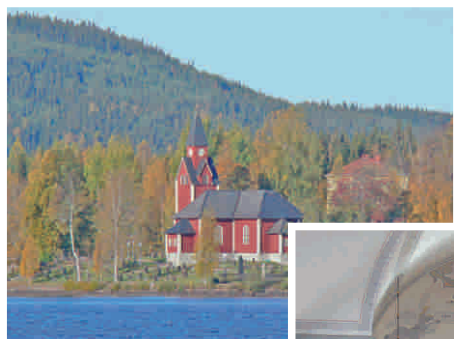
Näsramshyttan



Djuprämnen

Rämmen

Rämmen ligger i östra Värmlands bergslag. En idyll, som omges av sjöar, skogar och berg i ett böljande vackert landskap. Här lever man nära vildmarken och kan möta varg, björn, älg, lo och annat vilt. Byn är från början av 1600-talet och historiskt har folk haft sin utkomst från järnhantering och skogsnäring. Idag är Rämmen en levande landsbygd med livskvalitet och den har mycket att visa upp och berätta. Välkomna till Rämmen!



Rämmens Kyrka

På en udde i sjön Näsrämmen ligger en av Sveriges vackrast belägna kyrkor. Kyrkan invigdes 1787. Det är en korskyrka i trä, spånklädd och rödmålad med tak av skiffer. Genom åren har kyrkan genomgått flera stora renoveringar. Den senaste åren 2004-2006. Kyrkan är mycket populär och lämplig för vigslar och dop. Den är väl värd ett besök, sommar som vinter. Ett blickfång, som blir ett minne för livet.



Bygdegården

Byns gemensamma samlingsplats ligger på Näset mitt emot kyrkan med vacker utsikt över sjön Näsrämmen. Gården uppfördes av Billerud 1961 för bygdens folk. Här finns bl.a. mötes-, konferens- och festlokaler för uthyrning. Fullt utrustad med porslin och tillgång till kök.

- Stora salen med scen och plats för 75 personer
- Lilla salen, lämplig för bl.a. konferenser, rymmer 20 personer
- Arrangemang med kaffe och mat kan ordnas



Hembygdsgården

Rämmens hembygdsgård, klockargården som den också kallas, byggdes av kyrkan 1839 för att fungera som skolhus, lärare och klockarbostad. Gården uppläts år 1971 av kyrkan åt byborna som hembygdsgård. Här finns nu ett hembygds- och skolmuseum, som berättar om gamla tider.



Skolmuseum

Ett besök i skolmuseet med skolsal och lärarbostad väcker minnen till liv från de första skolåren med kamrater och lärare. Här pågick undervisningen från 9 december 1839 till vårterminen 1928. Den siste som bodde här, läraren och kantorn Branzell, flyttade ut 1962.

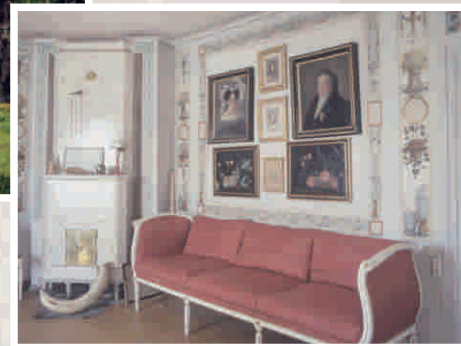


Näsrämshyttan

Bygdens första industriplats. Järnhanteringen påbörjades 1649 och den industriella verksamheten vid hyttan upphörde 1896. Platsen, som var en del av Rämmens Bruk, har ett stort kulturhistoriskt värde.

Tegnérrummet vid Rämmens herrgård

Här finns vägg- och oljemålningar från bygdens storhetstid och dess skapare, familjen Myhrman. Esaias Tegnér var informator här och blev 1806 svärson i familjen.





Vandringsleder

Rämsbergsleden (5km) och Granbergsleden (8km) är två bedårande vackra vandringsleder som bjuder på historisk vandring. Man passerar gamla torp, Rämsbergs skola och platser från gruv- och malmbrytningen. Vid utsiktsplatserna utefter lederna är det milslånga vyer över sjöar, skog och berg. Besöksguide kan erbjudas för grupper.

Djuprämmens badplats

En av kommunens allra finaste badplatser ligger inbäddad i naturen vid sjön Djuprämmen. Här bjuds badgästerna på en lång och fin sandstrand. Fina tältmöjligheter finns i området.

Samarrangemang & Samverkan

För grupper, som vill besöka Rämmen, kan vi ordna med samarrangemang med besöksguide, som avslutas med servering i bygdegården. Vid bröllop och andra större arrangemang med mat sker samarbete med cateringbolag.

Denna folder har tagits fram i ett samverkansprojekt mellan bygdegårds- och hembygdsföreningarna i Rämmen, Svenska Kyrkan, Rämmens församling och Filipstads kommun.



FILIPSTADS
KOMMUN



Svenska kyrkan
RÄMMENS FÖRSAMLING



För bokningar och mer information kontakta Filipstads turistbyrå:
0590-613 54 www.filipstad.se/turism