

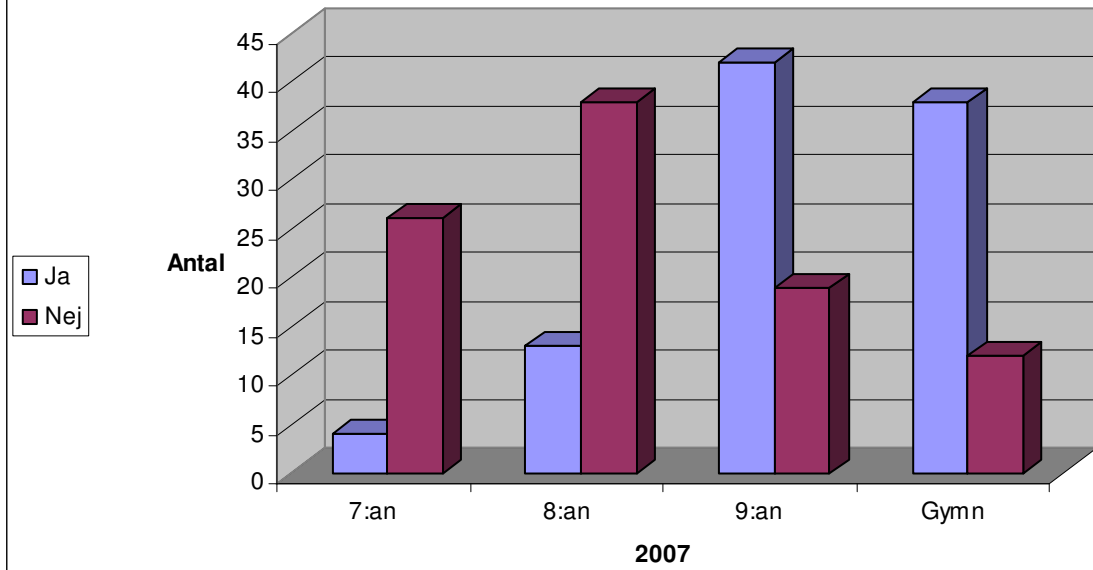
Resultat drogvaneundersökningen, 2007

Filipstads Kommun

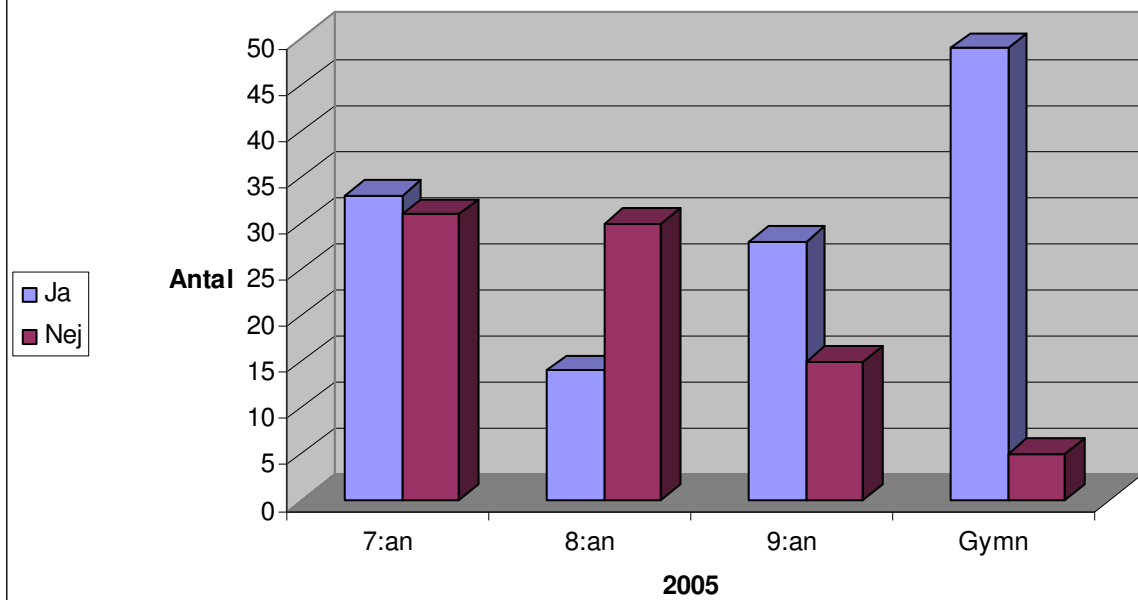


**FILIPSTADS
KOMMUN**

Har du någon gång druckit alkohol i berusningsyfte?

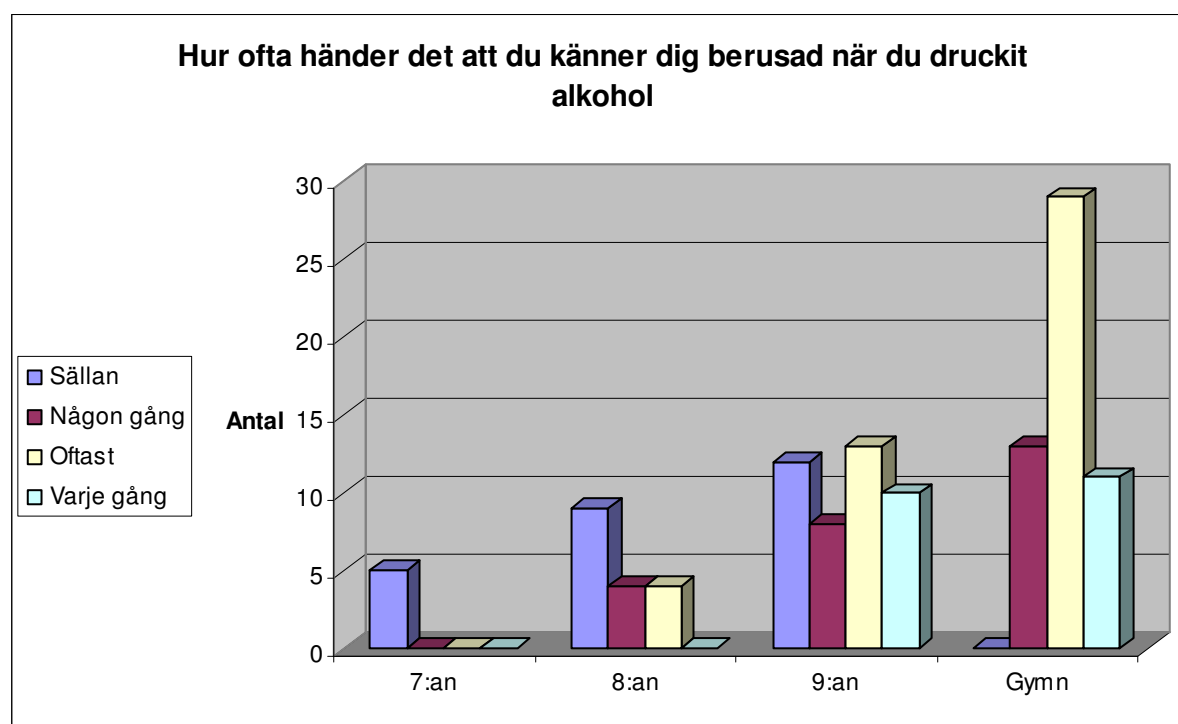


Har du någon gång druckit alkohol i berusningsyfte?

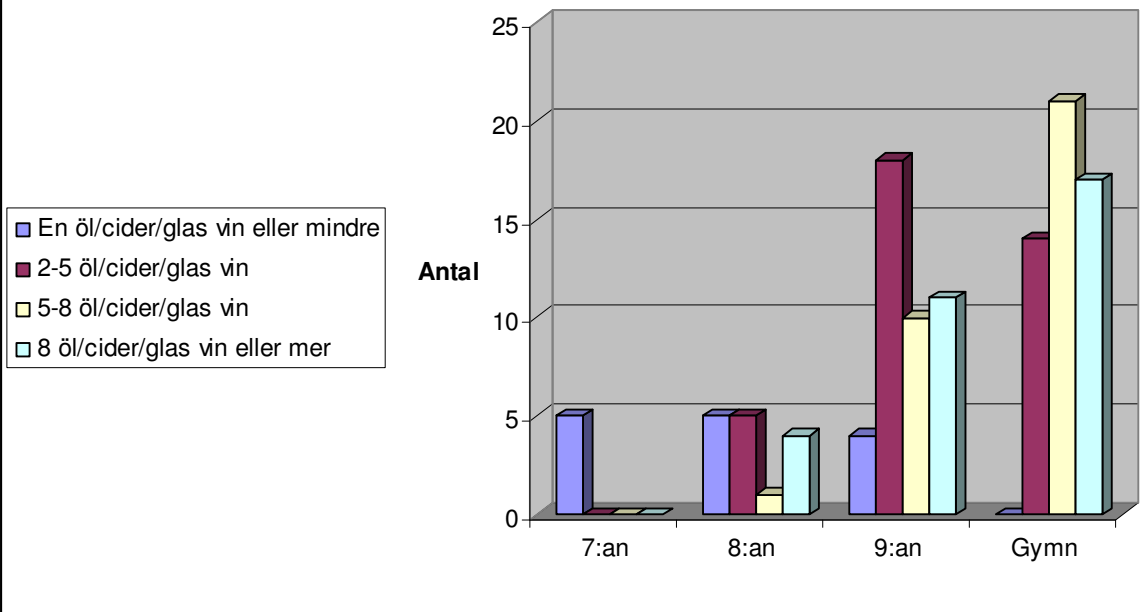


Siffror från Ung I Värmland (alla niondeklassare i Värmland)
 (Starköl, vin eller sprit minst en gång i månaden, 1988-2005)

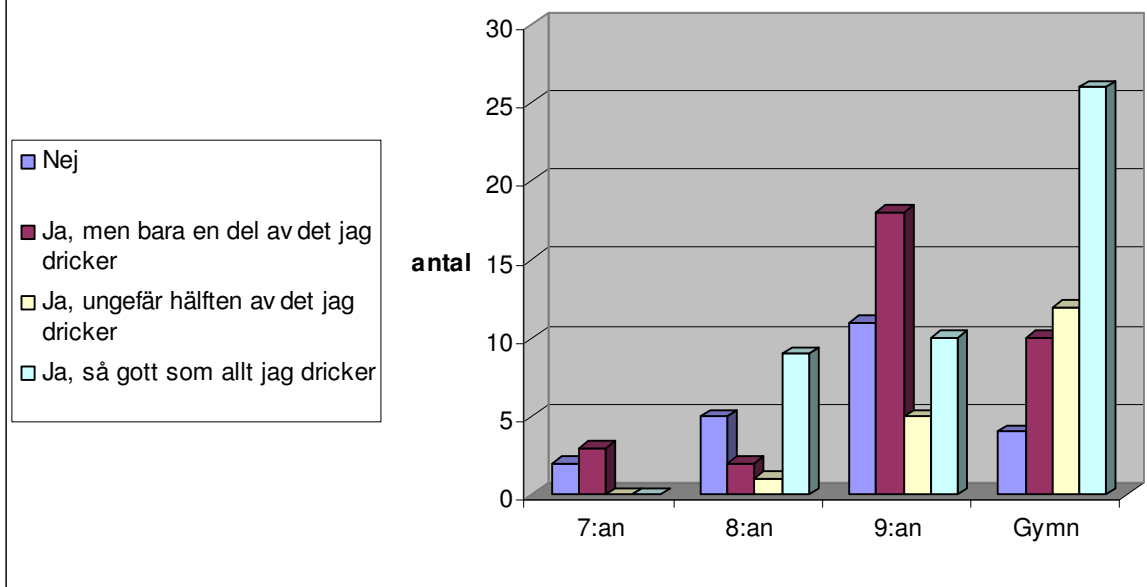
	1988	1991	1995	1998	2002	2005
Karlstad	27.2	34.4	33.4	39.6	33.7	31.0
Kil	30.3	41.4	43.0	46.4	40.9	42.7
Forshaga	20.2	40.4	37.2	41.4	29.8	31.4
Säffle	32.5	33.3	---	37.9	43.2	47.0
Storfors	22.7	29.2	38.6	32.8	41.7	18.8
Hagfors	25.1	29.5	44.9	40.6	50.0	45.9
Eda	33.0	35.8	46.3	49.3	53.3	35.6
Hammarö	16.7	19.4	34.3	36.9	30.9	23.0
Kristinehamn	25.7	31.9	---	32.9	44.4	29.4
Sunne	41.0	37.1	29.4	58.7	40.5	51.2
Årjäng	32.7	52.5	49.1	41.9	39.8	46.1
Munkfors	21.1	50.0	45.5	38.3	58.9	52.1
Grums	23.0	40.7	45.7	40.7	29.0	34.0
Torsby	43.5	38.4	46.2	42.7	44.5	50.3
Filipstad	29.6	50.8	52.0	49.6	46.6	44.6
Arvika	32.5	38.3	38.3	43.0	42.4	40.6

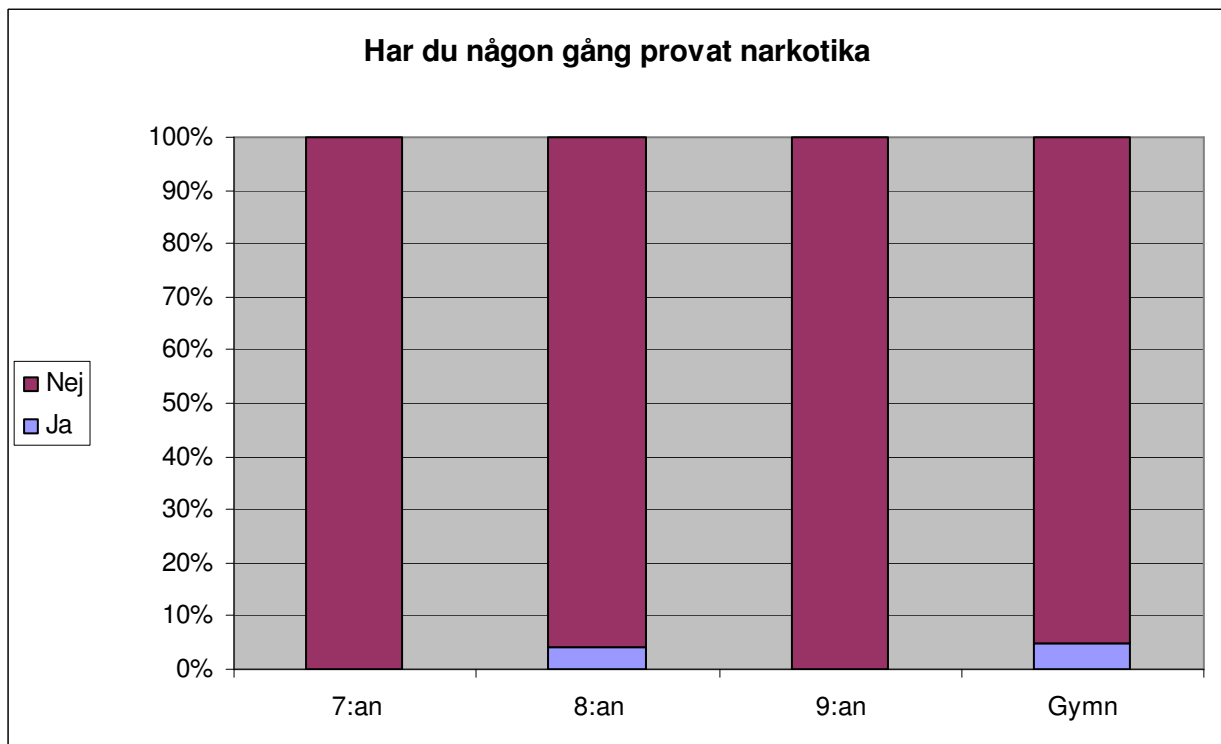
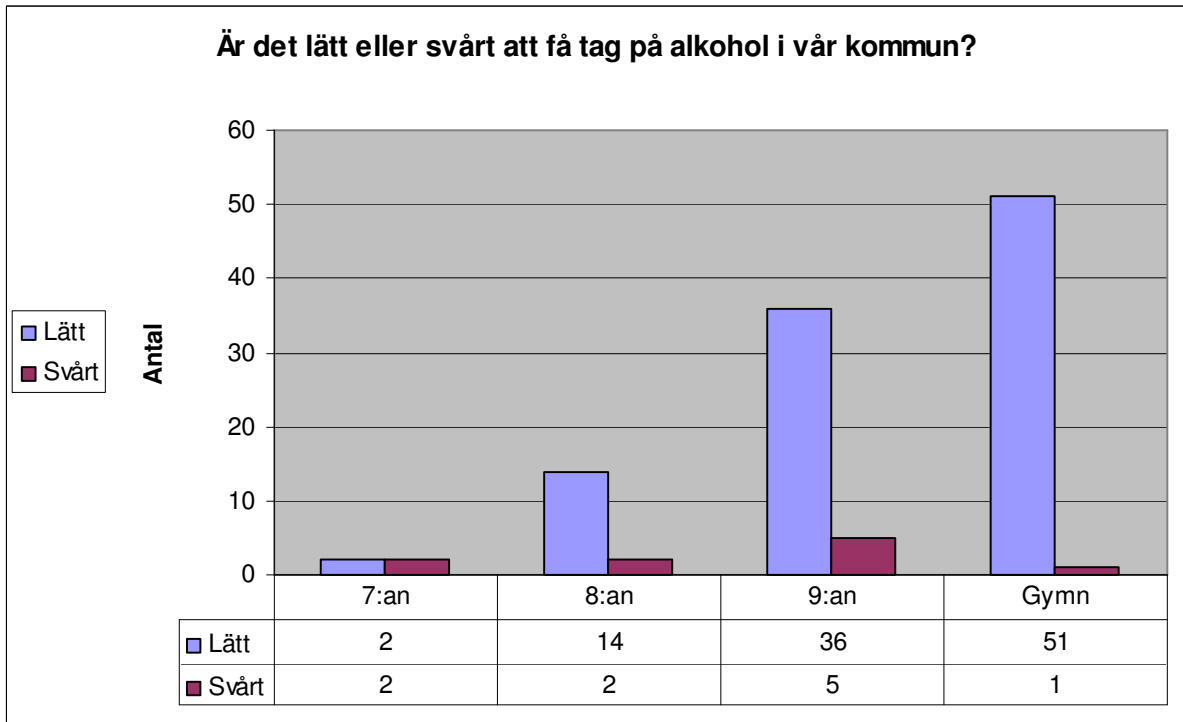


Hur mycket dricker du vid varje tillfälle



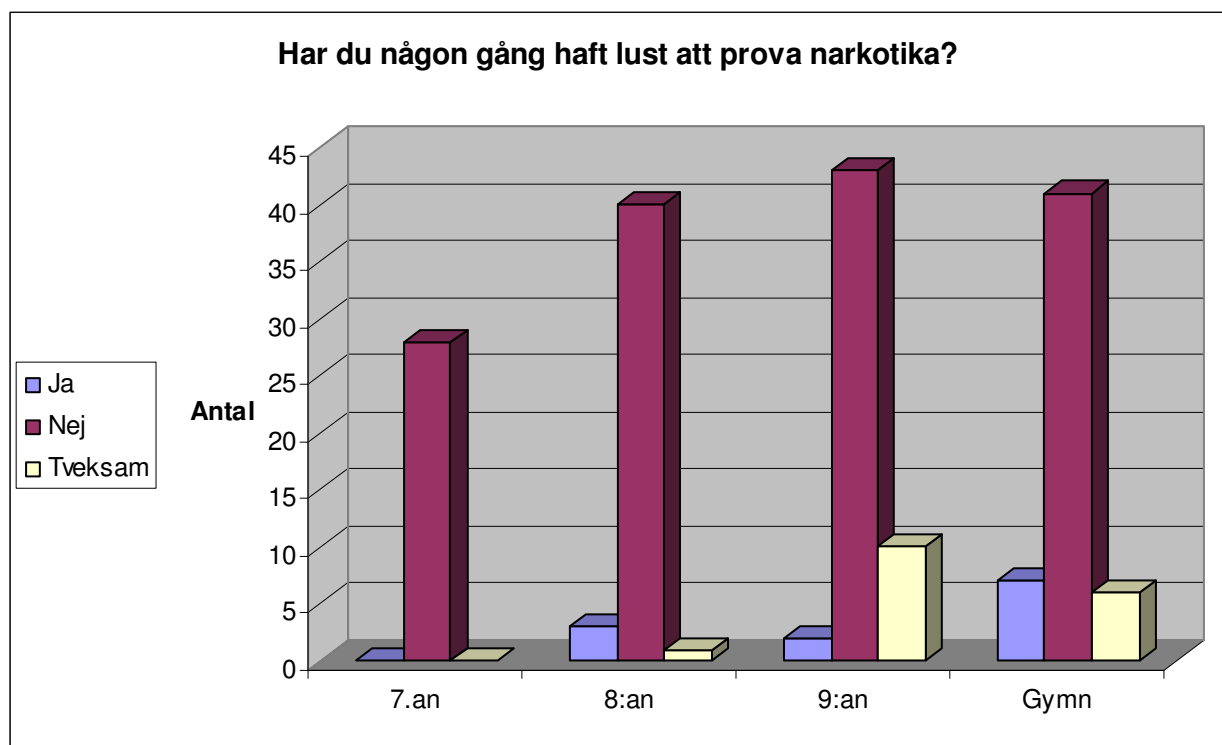
Tror du att dina föräldrar vet att du dricker alkohol?



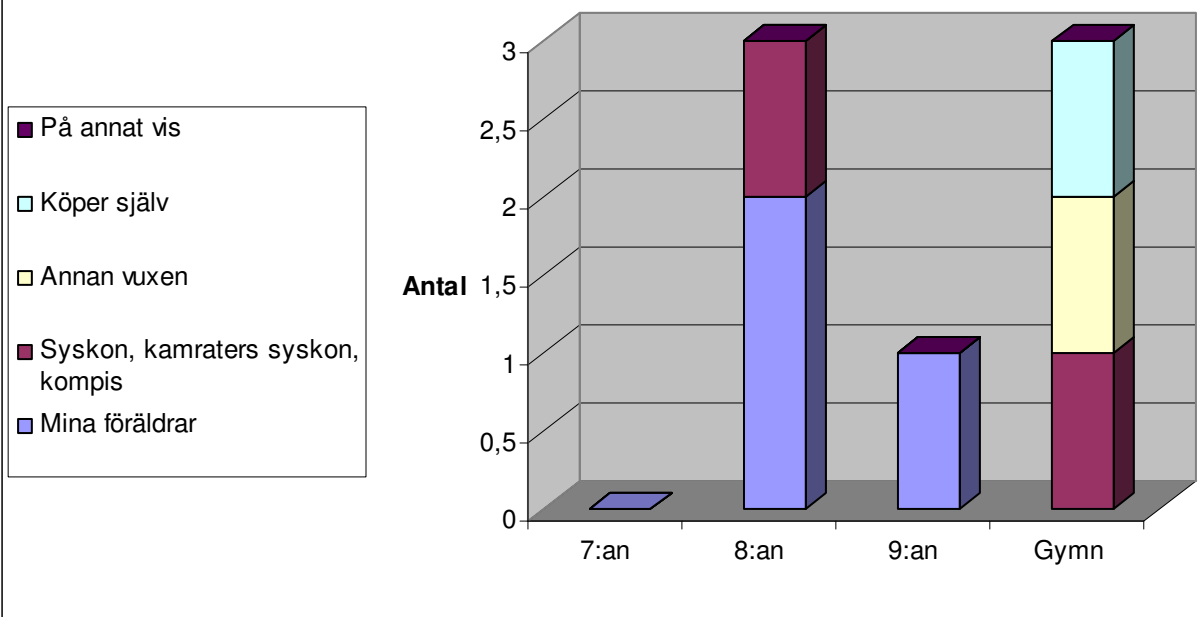


Siffror från Ung I Värmland (alla niondeklassare i Värmland)

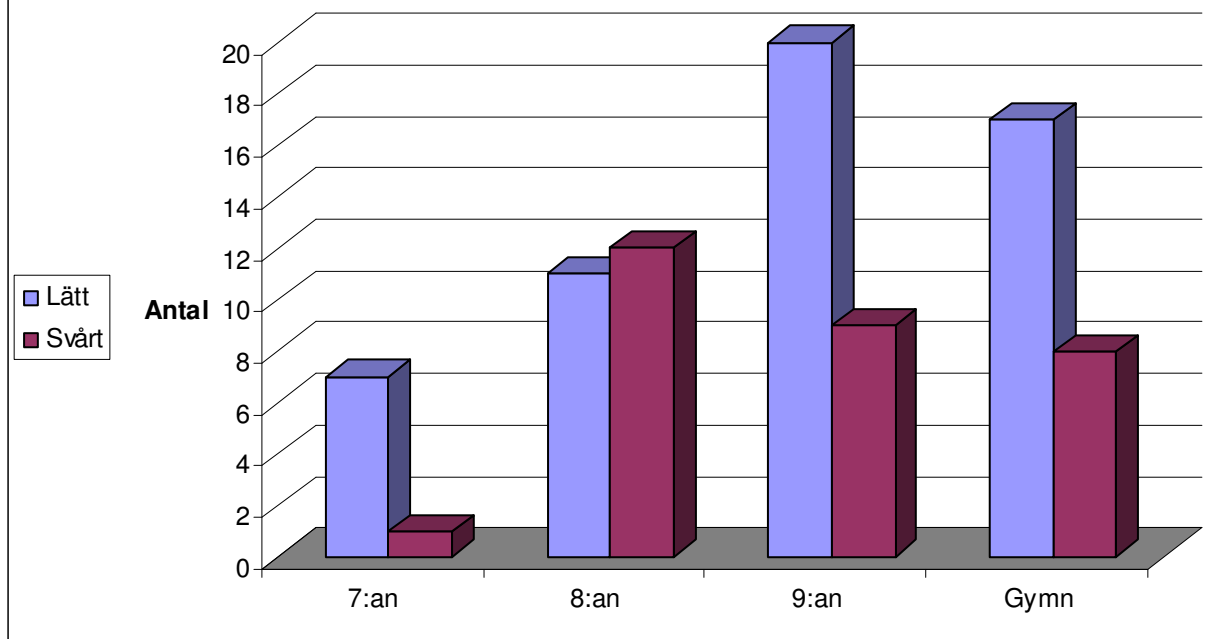
	1998	2002	2005
Karlstad	7.8	5.6	5.3
Kil	7.1	8.3	8.1
Forshaga	9	8.4	12.4
Säffle	5.6	6.6	5.5
Storfors	3.4	5.6	4.3
Hagfors	6.8	6	4.5
Eda	4	5.6	3.4
Hammarö	7.8	6.9	6.5
Kristinehamn	11.7	9.3	9.2
Sunne	8.7	8.2	4.7
Ärjäng	3.8	4.5	6.9
Munkfors	14.9	3.6	10.4
Grums	13.6	2	3.9
Torsby	6.4	8.4	8.6
Filipstad	5.2	15.5	9.9
Arvika	7.4	6.9	5.9



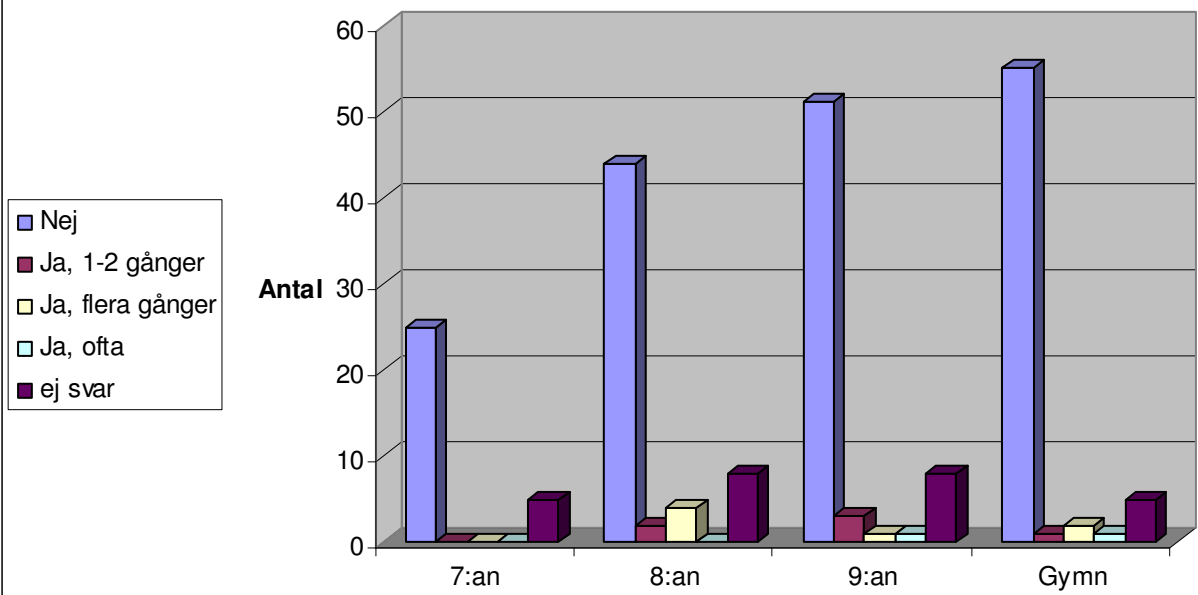
Hur får du tag på narkotika?



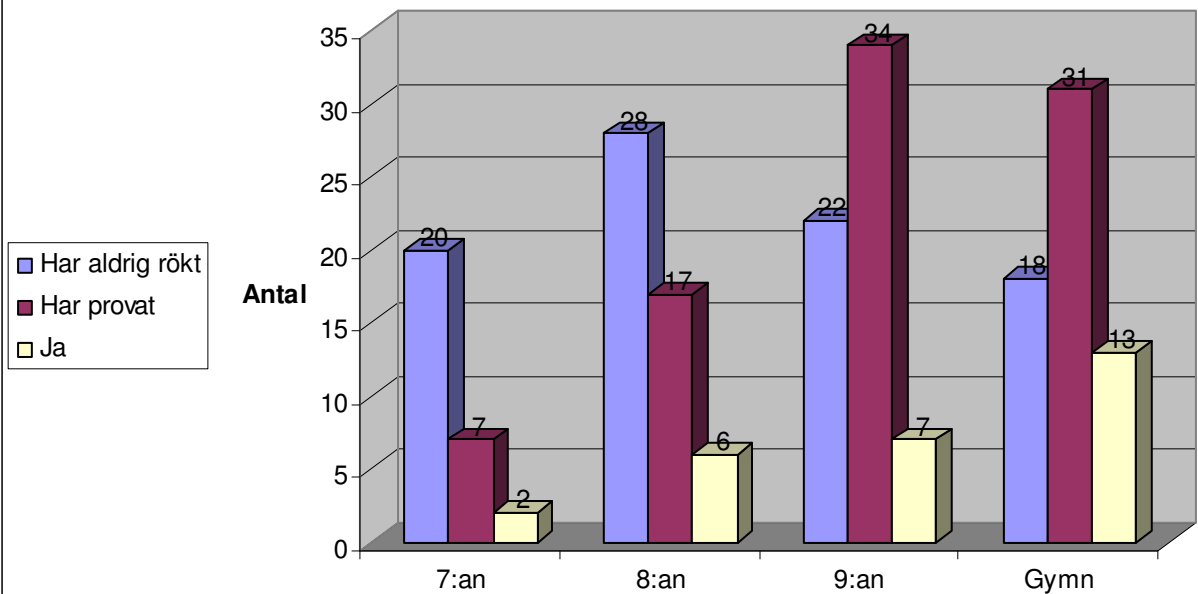
Är det lätt eller svårt att få tag på narkotika i vår kommun?



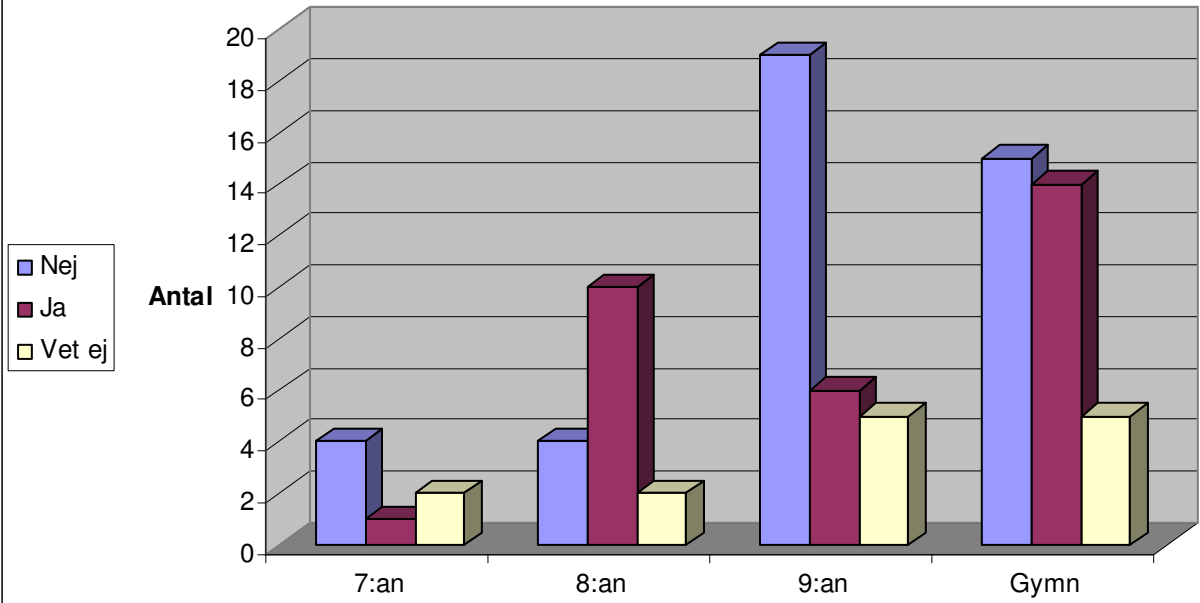
Har du någon gång sniffat?



Röker du tobak?



Vet dina föräldrar om att du röker?



Snusar du?

