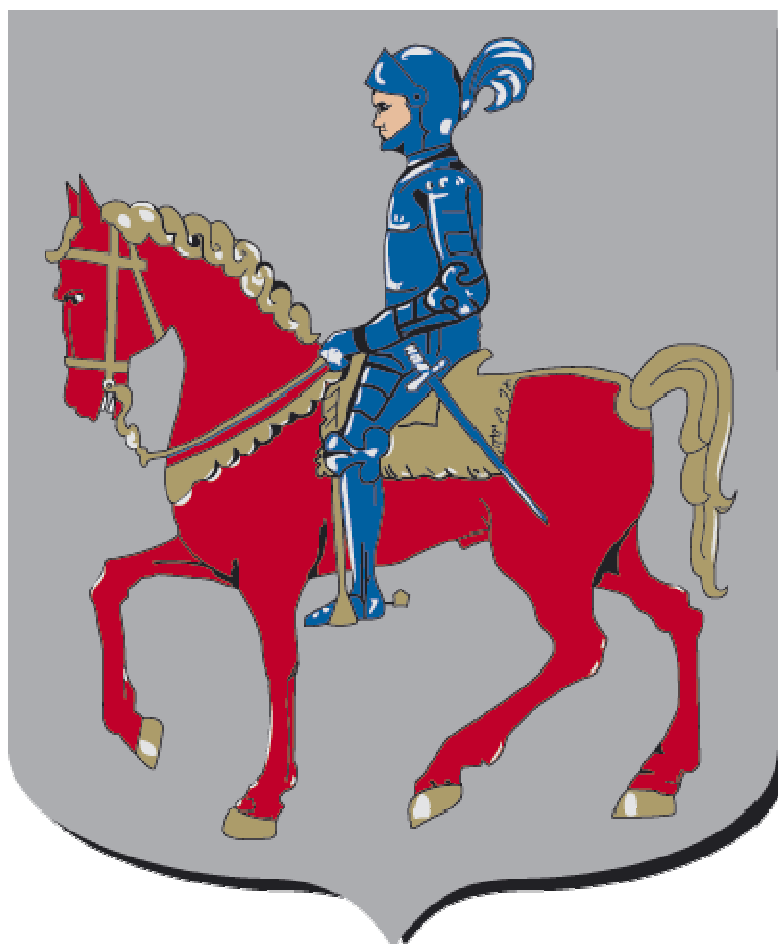


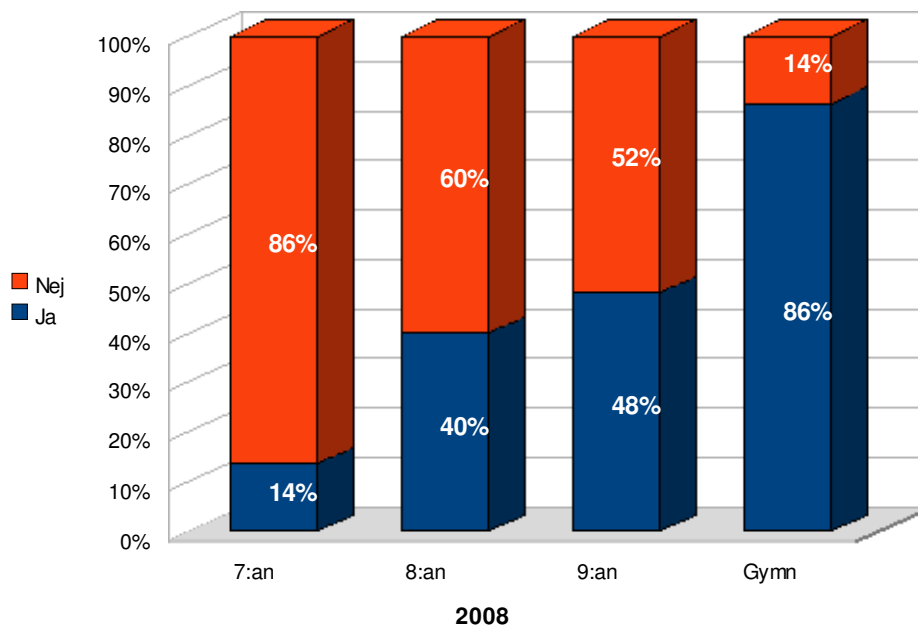
Resultat drogvaneundersökningen, 2008

Filipstads Kommun

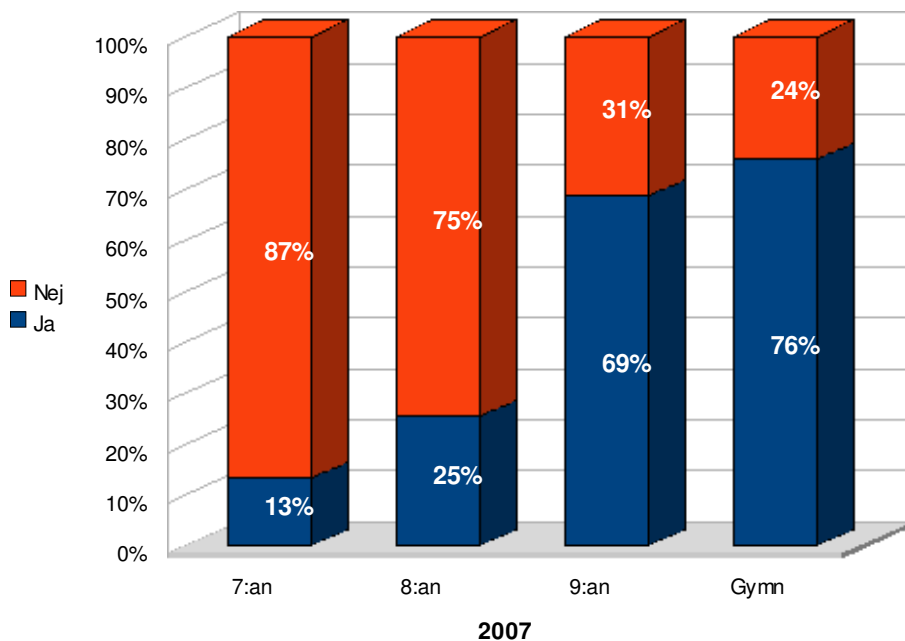


**FILIPSTADS
KOMMUN**

Har du någon gång druckit alkohol i berusningssyfte?



Har du någon gång druckit alkohol i berusningssyfte?



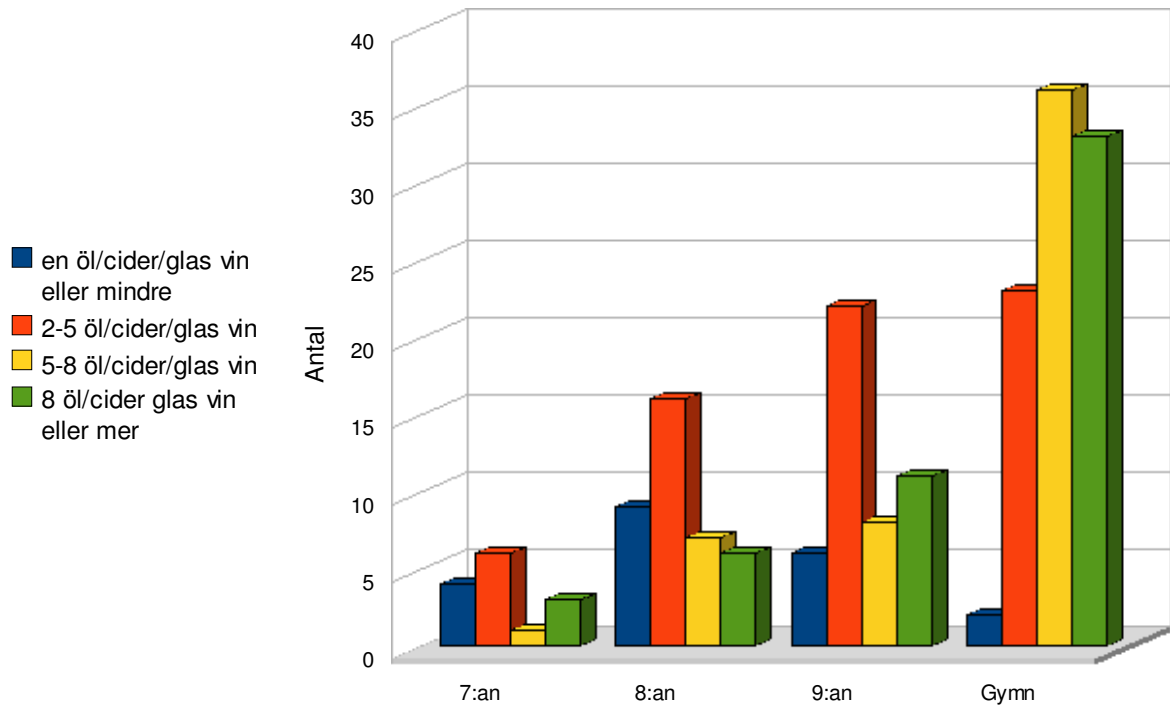
Siffror från Ung I Värmland (alla niondeklassare i Värmland)
(Starköl, vin eller sprit minst en gång i månaden, 1988-2005)

	1988	1991	1995	1998	2002	2005
Karlstad	27.2	34.4	33.4	39.6	33.7	31.0
Kil	30.3	41.4	43.0	46.4	40.9	42.7
Forshaga	20.2	40.4	37.2	41.4	29.8	31.4
Säffle	32.5	33.3	---	37.9	43.2	47.0
Storfors	22.7	29.2	38.6	32.8	41.7	18.8
Hagfors	25.1	29.5	44.9	40.6	50.0	45.9
Eda	33.0	35.8	46.3	49.3	53.3	35.6
Hammarö	16.7	19.4	34.3	36.9	30.9	23.0
Kristinehamn	25.7	31.9	---	32.9	44.4	29.4
Sunne	41.0	37.1	29.4	58.7	40.5	51.2
Ärjäng	32.7	52.5	49.1	41.9	39.8	46.1
Munkfors	21.1	50.0	45.5	38.3	58.9	52.1
Grums	23.0	40.7	45.7	40.7	29.0	34.0
Torsby	43.5	38.4	46.2	42.7	44.5	50.3
Filipstad	29.6	50.8	52.0	49.6	46.6	44.6
Arvika	32.5	38.3	38.3	43.0	42.4	40.6

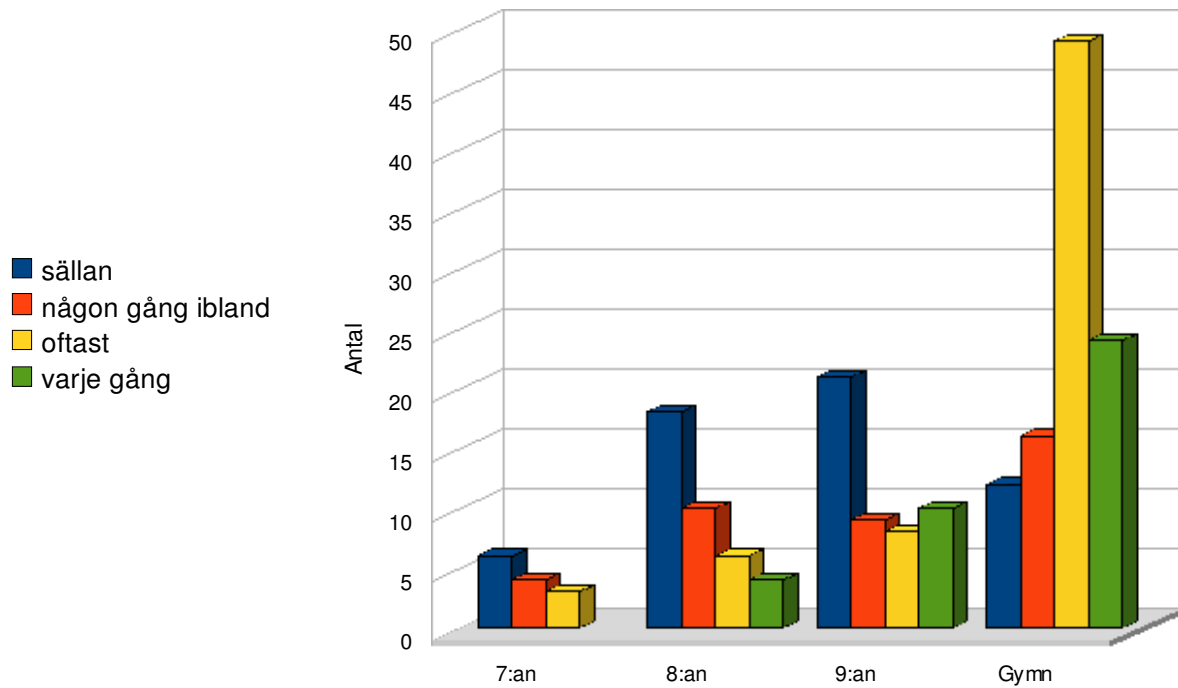
(Starköl, vin eller sprit minst en gång i månaden, 1988-2008)

	1988	1991	1995	1998	2002	2005	2008
Karlstad	27.2	34.4	33.4	39.6	33.7	31.0	27.5
Kil	30.3	41.4	43.0	46.4	40.9	42.7	35.0
Forshaga	20.2	40.4	37.2	41.4	29.8	31.4	23.6
Säffle	32.5	33.3	---	37.9	43.2	47.0	41.2
Storfors	22.7	29.2	38.6	32.8	41.7	26.7	24.6
Hagfors	25.1	29.5	44.9	40.6	50.0	45.9	31.3
Eda	33.0	35.8	46.3	49.3	53.3	35.6	38.5
Hammarö	16.7	19.4	34.3	36.9	30.9	23.0	21.5
Kristinehamn	25.7	31.9	---	32.9	44.4	29.4	25.8
Sunne	41.0	37.1	29.4	58.7	40.5	51.2	38.5
Ärjäng	32.7	52.5	49.1	41.9	39.8	46.1	32.4
Munkfors	21.1	50.0	45.5	38.3	58.9	52.1	17.4
Grums	23.0	40.7	45.7	40.7	29.0	34.0	38.5
Torsby	43.5	38.4	46.2	42.7	44.5	50.3	41.6
Filipstad	29.6	50.8	52.0	49.6	46.6	44.6	31.3
Arvika	32.5	38.3	38.3	43.0	42.4	40.6	32.6

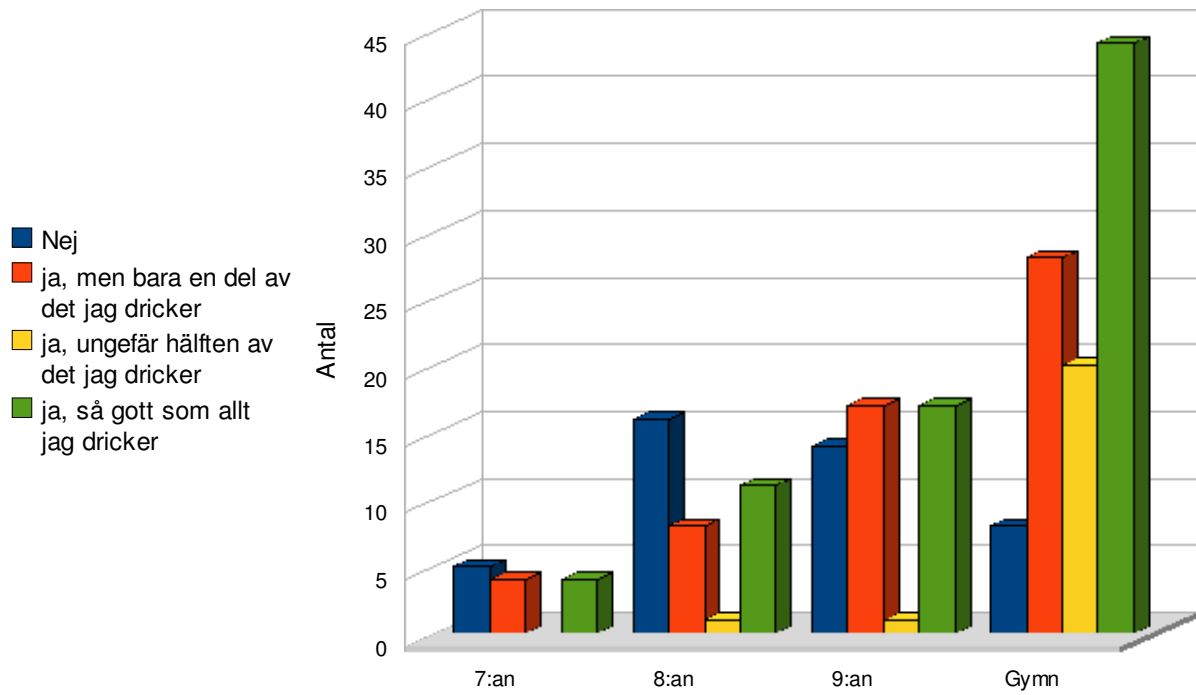
Hur mycket dricker du vid varje tillfälle?



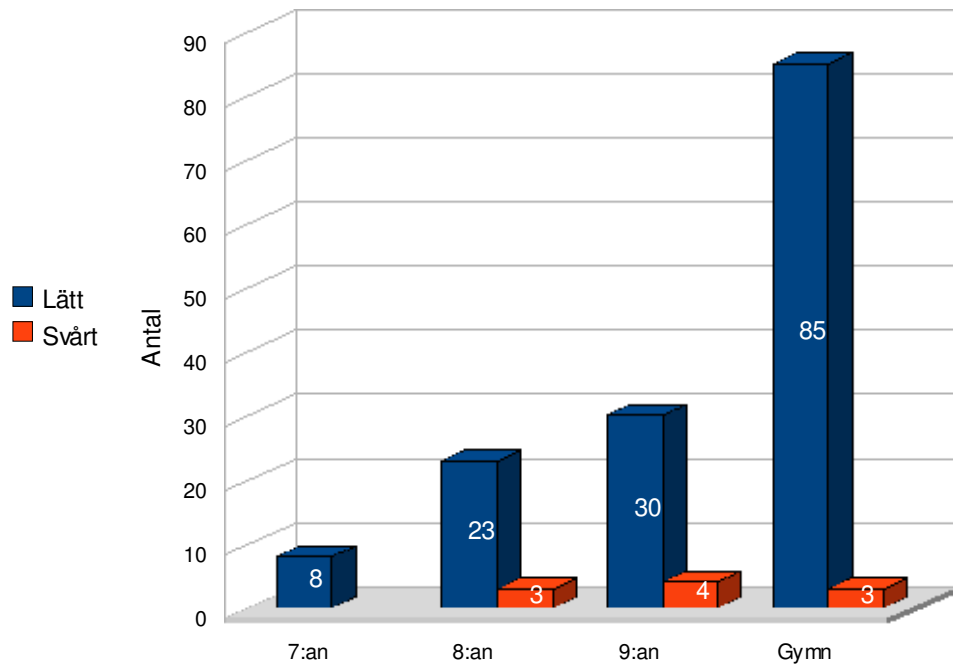
Hur ofta händer det att du känner dig berusad när du druckit alkohol?



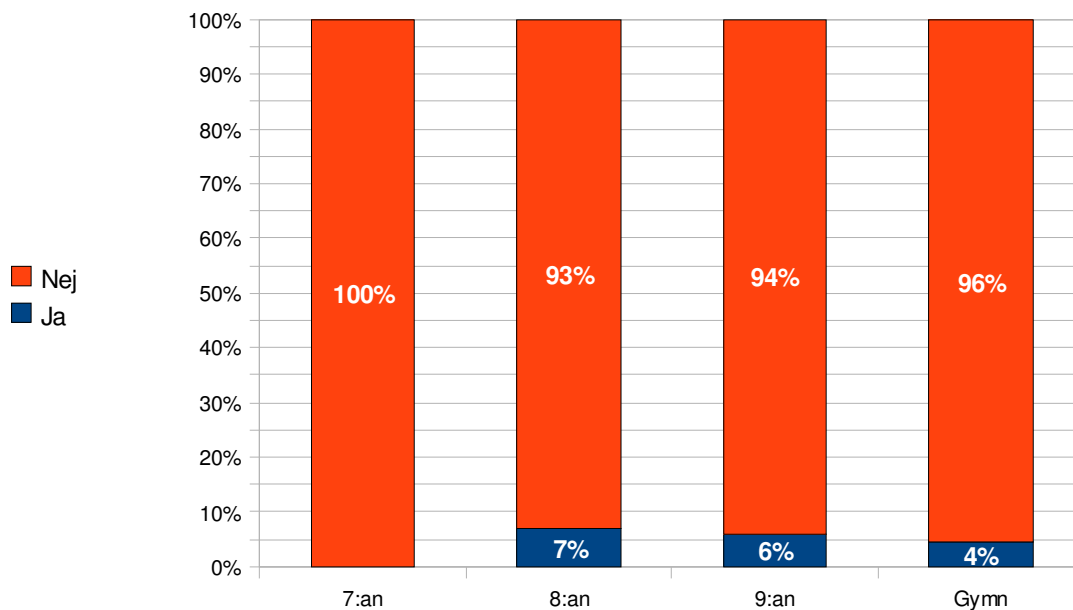
Tror du att dina föräldrar vet om att du dricker?



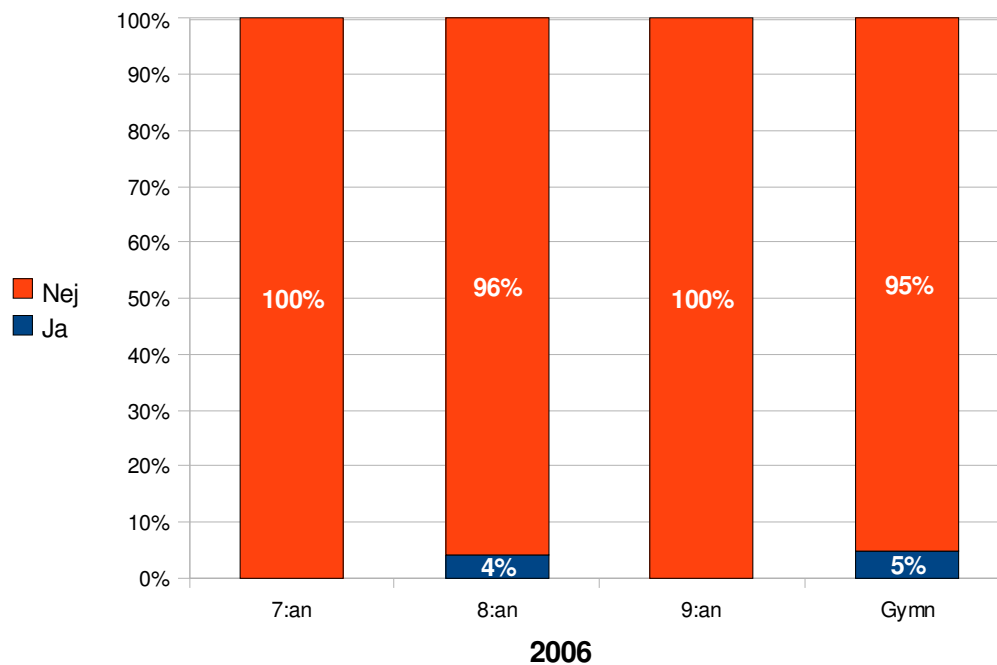
Är det lätt eller svårt att få tag på alkohol i vår kommun?



Har du någon gång provat narkotika?



Har du någon gång provat narkotika?

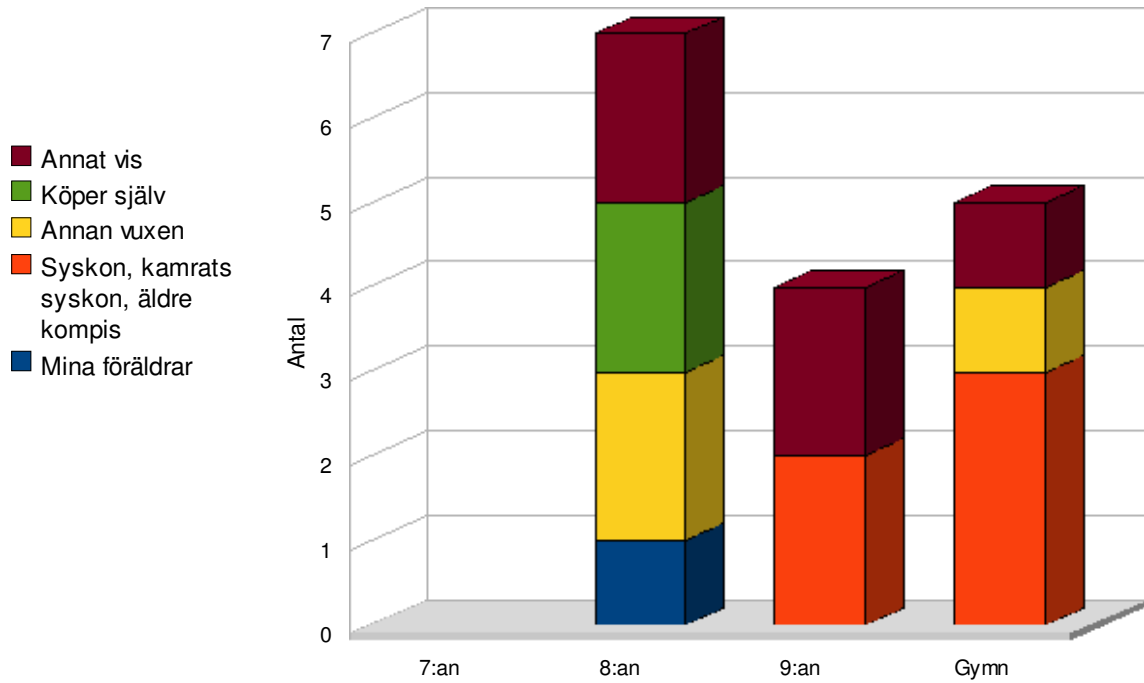


Siffror från Ung I Värmland (alla niondeklassare i Värmland)

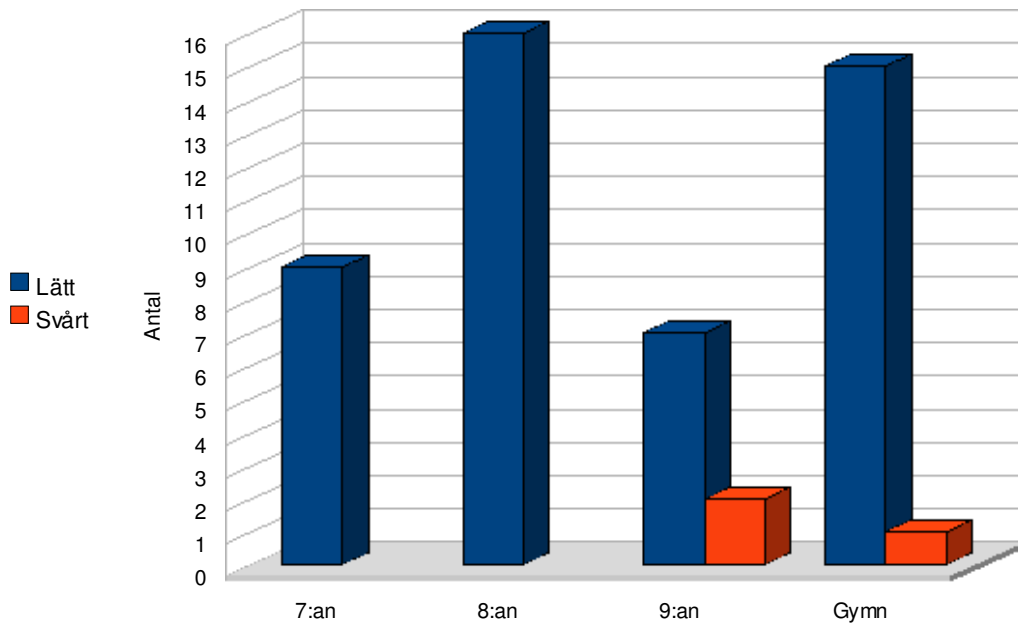
	1998	2002	2005
Karlstad	7.8	5.6	5.3
Kil	7.1	8.3	8.1
Forshaga	9	8.4	12.4
Säffle	5.6	6.6	5.5
Storfors	3.4	5.6	4.3
Hagfors	6.8	6	4.5
Eda	4	5.6	3.4
Hammarö	7.8	6.9	6.5
Kristinehamn	11.7	9.3	9.2
Sunne	8.7	8.2	4.7
Ärjäng	3.8	4.5	6.9
Munkfors	14.9	3.6	10.4
Grums	13.6	2	3.9
Torsby	6.4	8.4	8.6
Filipstad	5.2	15.5	9.9
Arvika	7.4	6.9	5.9

	1998	2002	2005	2008
Karlstad	7,8	5,6	5,3	5,6
Kil	7,1	8,3	8,1	5,1
Forshaga	9	8,4	12,4	4,5
Säffle	5,6	6,6	5,5	4,4
Storfors	3,4	5,6	4,3	3,5
Hagfors	6,8	6	4,5	7,5
Eda	4	5,6	3,4	5,8
Hammarö	7,8	6,9	6,5	3,3
Kristinehamn	11,7	9,3	9,2	8,7
Sunne	8,7	8,2	4,7	6,7
Ärjäng	3,8	4,5	6,9	5,9
Munkfors	14,9	3,6	10,4	0,0
Grums	13,6	2	3,9	4,6
Torsby	6,4	8,4	8,6	8,7
Filipstad	5,2	15,5	9,9	8,0
Arvika	7,4	6,9	5,9	6,0

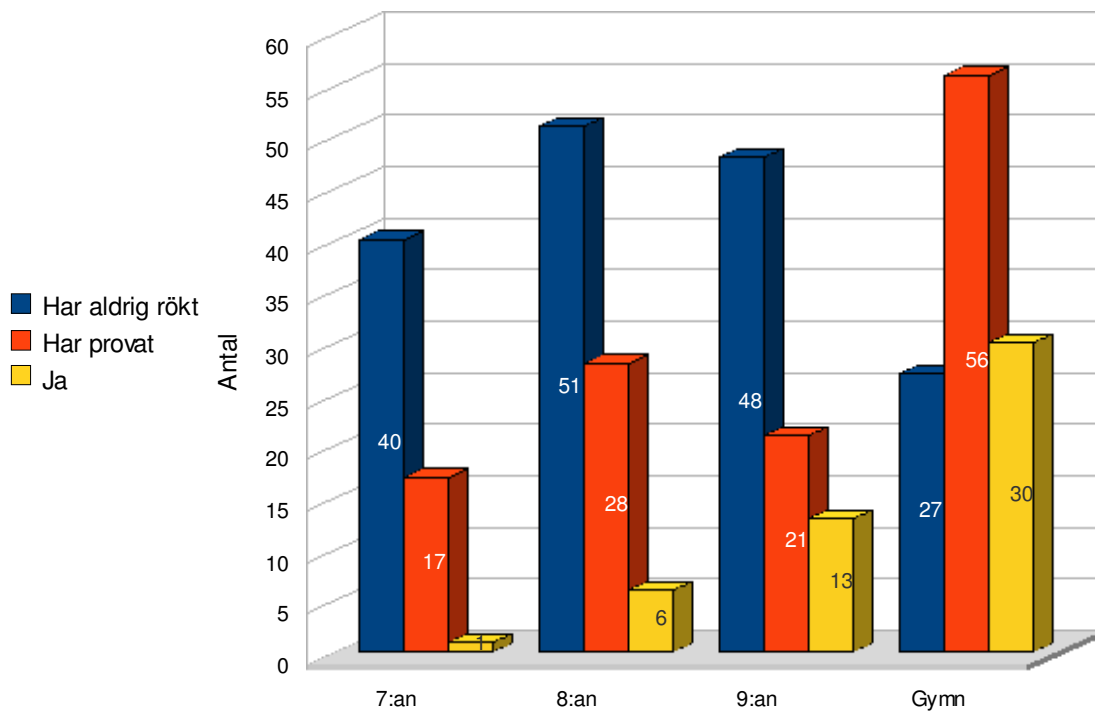
Hur får du tag på narkotika?



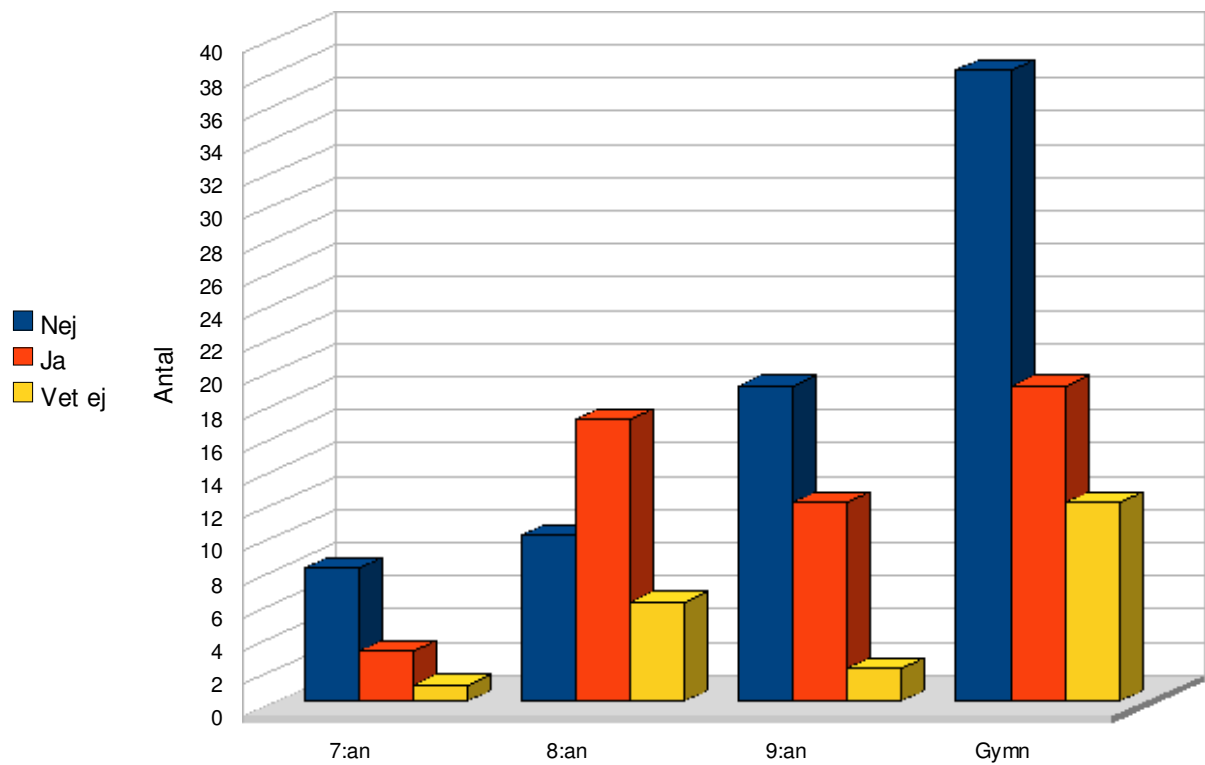
Är det lätt eller svårt att få tag på narkotika i vår kommun?



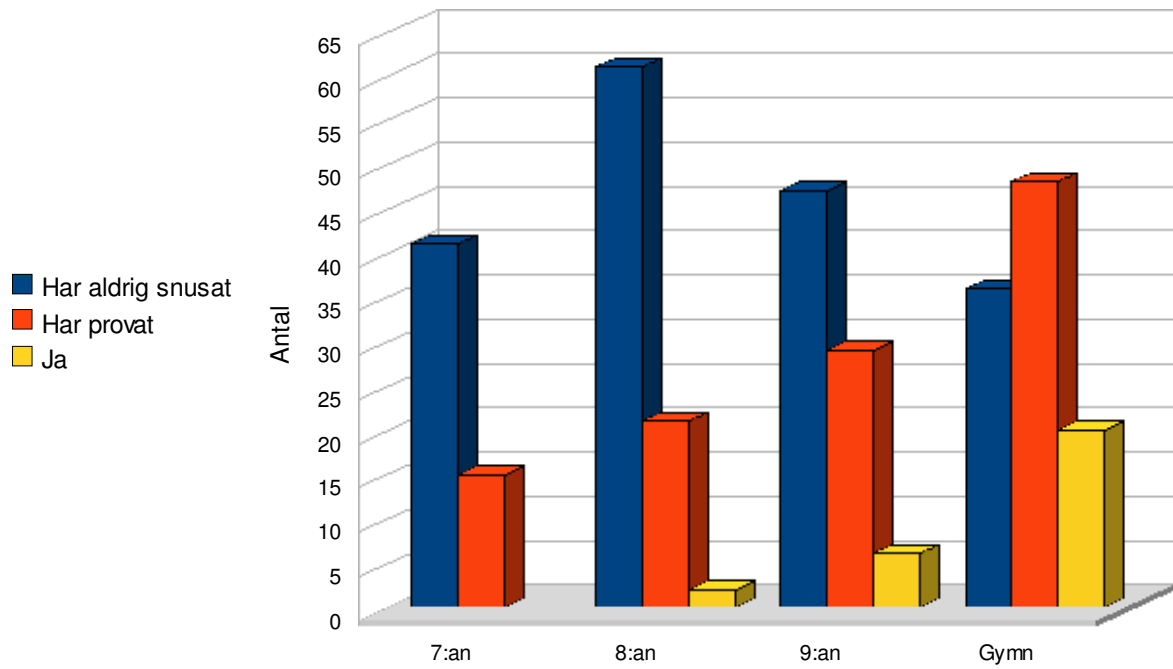
Röker du tobak?



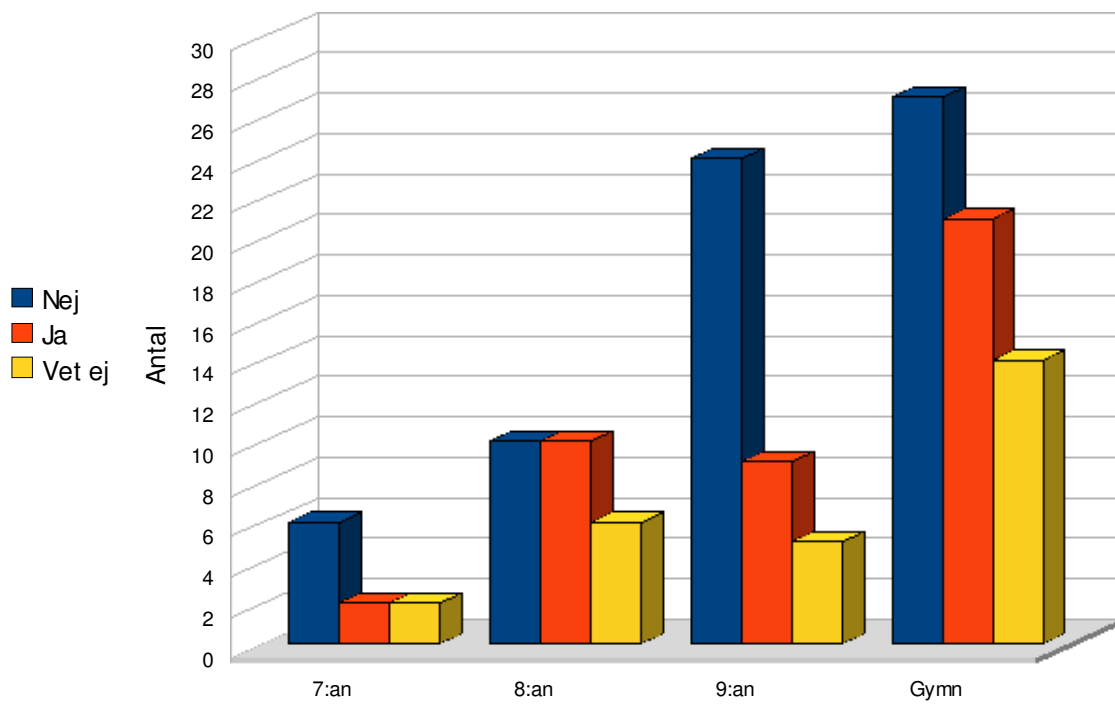
Känner dina föräldrar till att du röker?



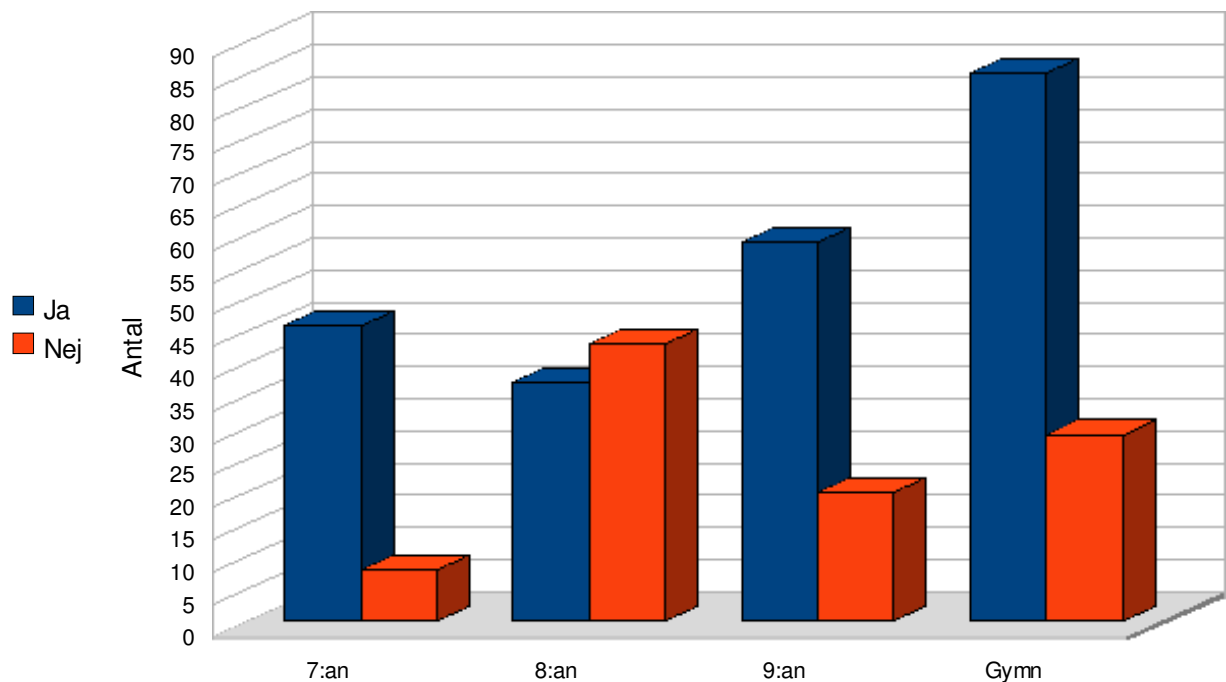
Snusar du?



Känner din föräldrar till att du snusar?



Har du fått någon undervisning om alkohol, narkotika och tobak på din skola



Utökning av respondenter

De senaste undersökningarna (2006 och bakåt) har gjorts med ca: 180 till 230 respondenter, för att få mer tillförlitlighet i våra undersökningar så gjordes 2007/2008 års undersökning med ca: 1/3 av elevantalet på Ferlinskolan och Spångbergsgymnasiet och undersökningarna kommer att ligga på den kvoten i framtiden, årets undersökning gjordes således på 348 respondenter. Detta gör att man med viss försiktighet skall jämföra siffrorna från årets undersökning med föregående års undersökning, men att vissa delar där man kan jämföra procent tal kan ses som trender.

Datainsamling

Datainsamlingen sker med ett frågeformulär som delas ut av skolpersonal och som besvaras anonymt i klassrummet under lektionstid.