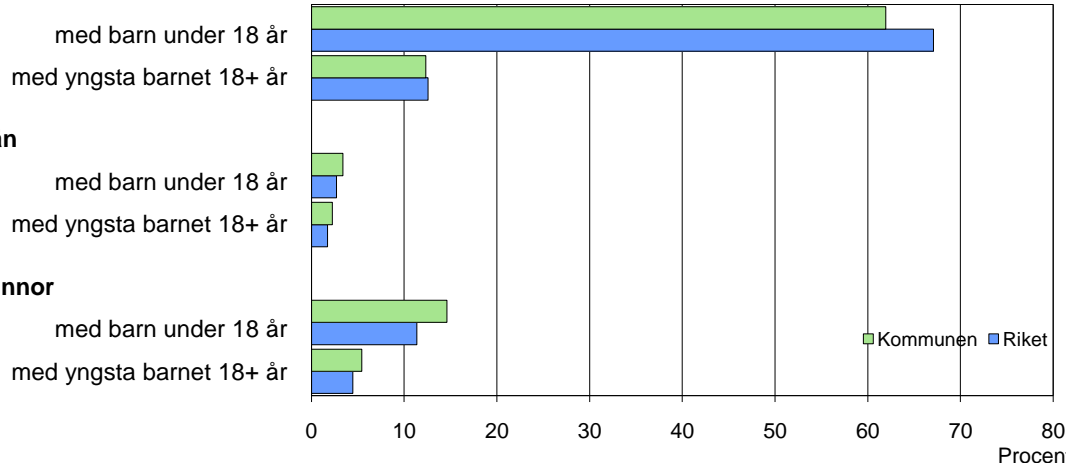


## Barn och föräldrar efter familjetyp 2009

### Sammanboende



## Barn 0–17 år efter föräldrarnas sammanboendeform 2009

Sammanboendeform	Enligt folkbokföringen						Enl. unders. HEK	
	Kommunen			Riket			Riket 2008	
	Barn Antal	Medelantal % syskon*		Barn Antal 1 000-tal	Medelantal % syskon*		Barn Antal 1 000-tal	%
Barn till sammanboende	1 353	73	1,5	1 525	79	1,3	1 574	85
gifta	746	40	1,6	1 066	55	1,4	1 088	59
sambor m. gemensamma barn	607	33	1,3	459	24	1,1	429	23
sambor m. enbart särkullsbarn	..	..	..	..	..	..	58	3
Barn till ensamstående män	86	5	0,8	74	4	0,8	55	3
Barn till ensamstående kvinnor	393	21	1,0	316	16	1,1	226	12
Flyttat hemifrån eller ofullst. uppg.	..	..	..	7	0	..	.	.
Samtliga barn	1 853	100	1,3	1 921	100	1,3	1 855	100
<b>Barn till sammanboende</b>								
bor med båda biologiska föräldrar	1 195	88	1,4	1 425	93	1,3		
mor+styvfar	126	9	1,9	76	5	1,7		
far+styvmor	18	1	1,5	17	1	2,0		

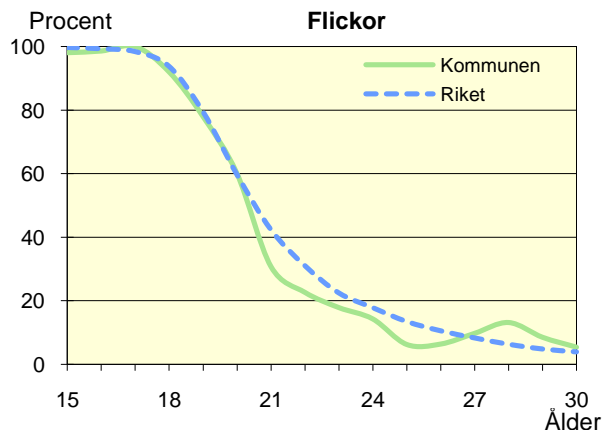
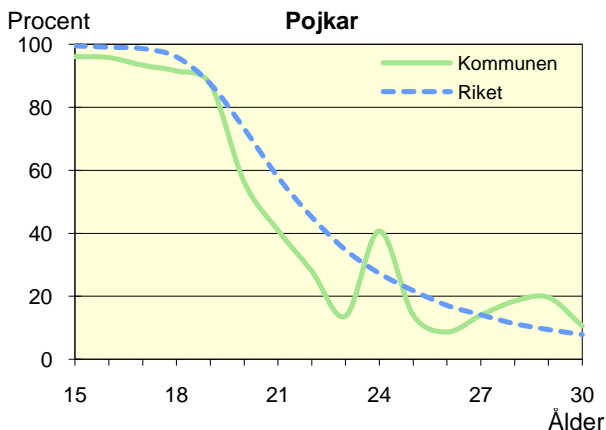
\* Avser hemmaboende barn 0–21 år

Uppgifter saknas om "Barn till sambor med enbart särkullsbarn" p.g.a. brister i folkbokföringen. Dessa

barn ingår i någon av grupperna "Barn till ensamstående män" eller "Barn till ensamstående kvinnor".  
Se vidare förklaringar i särskilt blad.

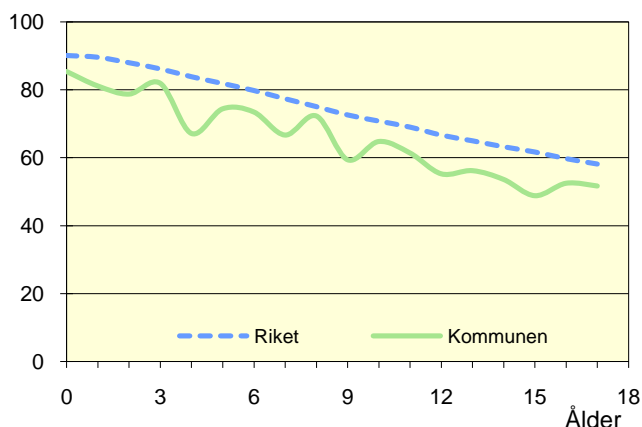
## Hemmaboende ungdomar efter ålder 2009

Andel av ungdomarna i åldern 15–30 år som fortfarande bor hemma



### Biologiska föräldrar 2009

Andel barn 0–17 år som bor med båda föräldrarna  
Procent



### Barn som bor med båda föräldrarna 2009

	Vid		
	6 års ålder	13 års ålder	17 års ålder
Kommunen	73	56	52
Riket	80	65	58

Andel (%) av alla i resp. ålder

### Barn vilkas föräldrar separerat 2007–2009

Barnets ålder	Föräldrarna var		Separationer/100 barn	
	Gifta	Sambo	Kommunen	Riket
0–5 år	21	63	6,1	3,4
6–12 år	37	23	3,9	3,2
13–17 år	29	30	4,1	2,9
0–17 år	87	116	4,7	3,2

### Svensk och utländsk bakgrund 2009

Födelseland	Procentuell fördelning Kommunen				Riket
	0–5 år	6–12 år	13–17 år	0–17 år	0–17 år
<b>Barn födda i Sverige</b>	95	92	91	93	94
båda föräld. födda i Sverige	80	84	81	82	71
en föräld. född utomlands	9	6	8	7	11
båda föräld. födda utomlands	6	2	2	3	11
<b>Barn födda utomlands</b>	5	8	9	7	6
därav adoptivbarn	1	0	1	0	1
<b>Samtliga barn, %</b>	100	100	100	100	100
<b>Samtliga barn, antal</b>	523	711	619	1 853	1 920 931

### Barn till förvärvsarb. föräldrar 2009

Familjetyp	Andel (%) av barnen i resp. familjetyp	
	Kommunen	Riket
<b>Sammanboende</b>		
Pappa	85	89
Mamma	81	81
<b>Ensamstående</b>		
Pappa	72	84
Mamma	68	69

Föräldern förvärvsarbetar i november det aktuella året

### Barn till arbetslösa föräldrar 2009

Familjetyp	Andel (%) av barnen i resp. familjetyp	
	Kommunen	Riket
<b>Sammanboende</b>		
Pappa	10	6
Mamma	13	8
<b>Ensamstående</b>		
Pappa	16	8
Mamma	16	10

Föräldern har varit arbetslös någon gång under året

### Disponibel inkomst i familjer med barn 0–17 år 2009

Familjetyp	1 barn		2 barn		3 barn		4+ barn	
	Kom.	Riket	Kom.	Riket	Kom.	Riket	Kom.	Riket
Sammanboende föräldrar	428	462	441	490	416	489	454	440
Ensamstående pappor	225	259	241	284	..	288	..	272
Ensamstående mammor	184	215	222	238	261	249	222	271
Alla barnfamiljer	296	379	415	459	397	464	370	408

Avser medianinkomst, tkr