

Beslutad 2021-10-08

AFFÄRSPLAN

CENTRUMFÖRENINGEN

ATTRAKTIVA FILIPSTAD

BAKGRUND – HISTORIA

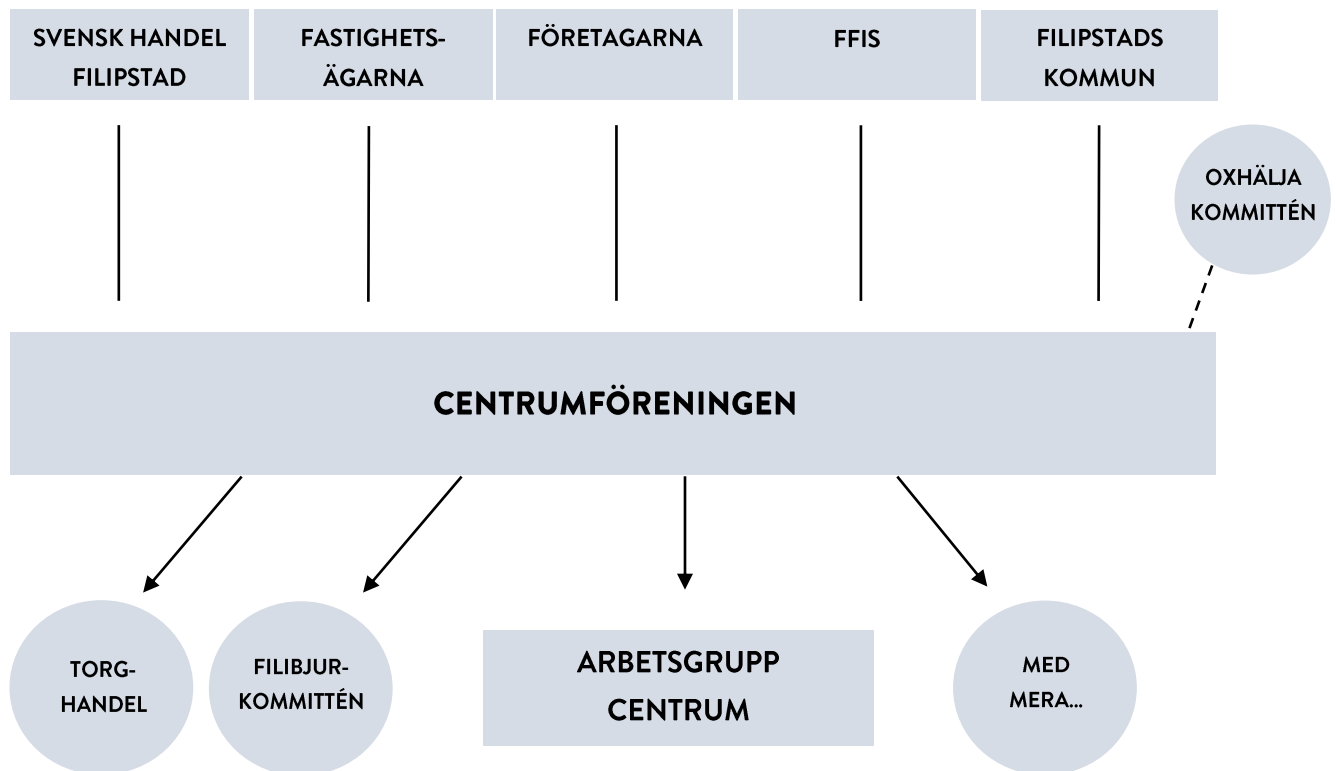
Filipstad är känt för entreprenörerna John & Nils Ericsson, poeten Nils Ferlin, det världsledande varumärket Wasa och fredagsmyset OLW. Propellerns fader John Ericsson, mest känd för sin medverkan i det amerikanska inbördeskriget där han utvecklade krigsföringen till sjöss, är begravd i ett mausoleum i centrumkärnan. Nils Ericsson anses vara svenska järnvägens fader och utvecklade även kanalsystemen i Sverige. Bröderna föddes i mineralarternas Långban. Poeten Nils Ferlin växte upp i Filipstad och sitter staty på Stora torget, dessutom finns ett Ferlin-museum i centrumkärnan. Här har även Ottilia Marin, som drivit kampen för kvinnlig rösträtt, levt sitt liv.

Filipstad har varit handelsstad sedan den grundades 1611 och vill fortsätta vara det självklara valet för handel. Den stora skog-, gruv- och järnhanteringen under flera hundra år och livsmedelstillverkning i nästan hundra år har krävt bra handel och service. Ett halvt sekel av minskande befolkning på grund av gammal industri som avvecklats har lett till minskat utbud av handel och service. Befolkningen har ökat genom invandring och aktiv bosättning i Filipstad. Nu måste Filipstad återigen vinna mark som en god handel och servicestad. Centrumföreningen bildades 2011 och sedan 2017 har en affärsplan tagits fram för föreningens arbete.

ORGANISATION – ROLLER & ANSVAR

Centrumföreningen attractiva Filipstad är en ekonomisk förening. I organisationen sitter två representanter från Svensk Handel Filipstad, Fastighetsägarna, Företagarna Filipstad, FFIS (Filipstadsföretag i samverkan, en eventförening) samt Filipstads kommun. Adjungerad till föreningen är Oxhälja kommittén.

En arbetsgrupp bestående av centrumföreningens ordförande samt 1–2 kommunala tjänstemän håller ihop allt arbete och arbetar både strategiskt och operativt. För olika evenemang skapas ofta samarbeten med flera av centrumföreningens aktörer.



VISION

Filipstads kommuns vision är: **Filipstad 2030 – En välmående kommun**

Centrumföreningens vision är att Filipstad skall vara en attraktiv småstad för alla, så som näringsidkare, alla som bor och verkar och besöker Filipstad.

Centrumföreningen vill stärka den lokala handelns konkurrenskraft, utveckla fastighetsägande och skapa förutsättningar för utveckling av nya affärs- och verksamhetsidéer, bredda näringslivet samt främja samverkanslösningar på olika nivåer och arbeta för en attraktiv fysisk miljö.

Centrumföreningen Attraktiva Filipstads vision stämmer väl överens med kommunens.

SYFTE

Centrumföreningen Attraktiva Filipstad bildades 2011 på grund av en vikande handel och centrumutveckling och har sedan dess arbetat gemensamt för en attraktiv och levande centrumkärna. För att samla ihop allt arbete som görs inom centrumkärnan tas sedan 2017 en affärsplan för Centrumföreningen fram.

För att stödja visionen: Filipstad 2030 – En välmående kommun har ett antal Filipstadsföretag tillsammans med Filipstads kommun bestämt sig för att intensifiera spridandet av det positiva med Filipstad ur ett inflyttar-, etablerings-, invånar- och besökarperspektiv och har därför startat ett platsvarumärkes- & platsutvecklingsarbetet som också blir en del av denna affärsplan.

IDENTITET & VARUMÄRKE

Mer av livet i Filipstad

Mitt i Värmlands Bergslags ligger det självständiga Filipstad med en sällsynt mix av skogsnära lugn och entreprenöriellt driv. Den unika geologin, den långa och breda industriella kunskapen, det rika kulturarvet och det enorma föreningslivet har skapat en mycket unik plats, Filipstad. I Filipstad är det nära till allt, nära till serviceutbud, nära till butiker, nära till jobbet, nära mellan företag, nära till den offentliga verksamheten.

Leva i Filipstad är lätt! Det finns många lokala restauranger och affärer där du känner dig välkommen. All service är lättillgänglig och på fritiden finns både sport, kultur, natur, geologi och föreningsliv att njuta av. Alla får helt enkelt Mer av livet i Filipstad.

POSITION

Natur, Kultur, Geologi och Föreningsliv

Den unika position som Filipstad har handlar om mixen av natur, kultur, geologi och föreningsliv som attraherar kulturmänniskor, naturmänniskor och sport- och träningsentusiaster.

Boende och potentiella inflyttare attraheras av kultur, natur, sport- och träningsmöjligheter, rikt varierat föreningsliv, småstadens trygghet, avkoppling, aktivitet, socialt sammanhang, möjlighet till olika typer av boende (lägenhet, hus, strandnära nybyggt).

Denna position bör/skall genomsyra och stärkas av alla aktiviteter som Centrumföreningen medverkar i.

TILLGÅNGAR

NATUR – Naturen i Filipstad är verkligen enastående, med allt från orörda sjöar, iordningställda vandringsleder och paddelvatten till fascinerande gruvhål och unika sanddynor och dödisgröpar från istiden.

KULTUR – Kulturen finns överallt i Filipstad i form av storslagna industrihistoriska miljöer, museer, statyer och imponerande monument.

GEOLOGI – Den geologiska strukturen i Filipstad är verkligen unik - om alla mineralarter som finns i Filipstad räknas ihop är Filipstad överlägset platsen med flest mineralarter i hela världen.

FÖRENINGSLIV – i Filipstad finns en enorm mängd föreningar för alla: discgolf, event, innebandy, företagande, kultur, mulle, ridning, fotboll, hockey, skidor, spel, skateboard och mycket mer.

PROCESSER

Centrumföreningen är ett samlingsorgan för allt arbete som sker i centrumkärnan och samlar aktiva organisationer. Centrumföreningen har en viktig roll i arbetet med att ha en överblick över vad som händer i och runt centrumkärnan. Ur informationssynpunkt där VisitFilipstad.se (Filipstads kommuns officiella besökarwebbplats) samt kanaler på Facebook och Instagram är sammanhållande är det viktigt att informationsflöden fungerar.

Idéer och uppdrag kan identifieras i centrumförening och leda till jobb i arbetsgruppen eller så kan en idé skapas i arbetsgruppen och beredas för information i Centrumföreningen.

Det är viktigt att det arbete som görs i centrumkärnan syftar till att stärka både Filipstads identitet & varumärke och dess position.

KONTAKT:

www.filipstad.se/naringliv (Centrum och Handel)

naringsliv@filipstad.se

0590-612 16