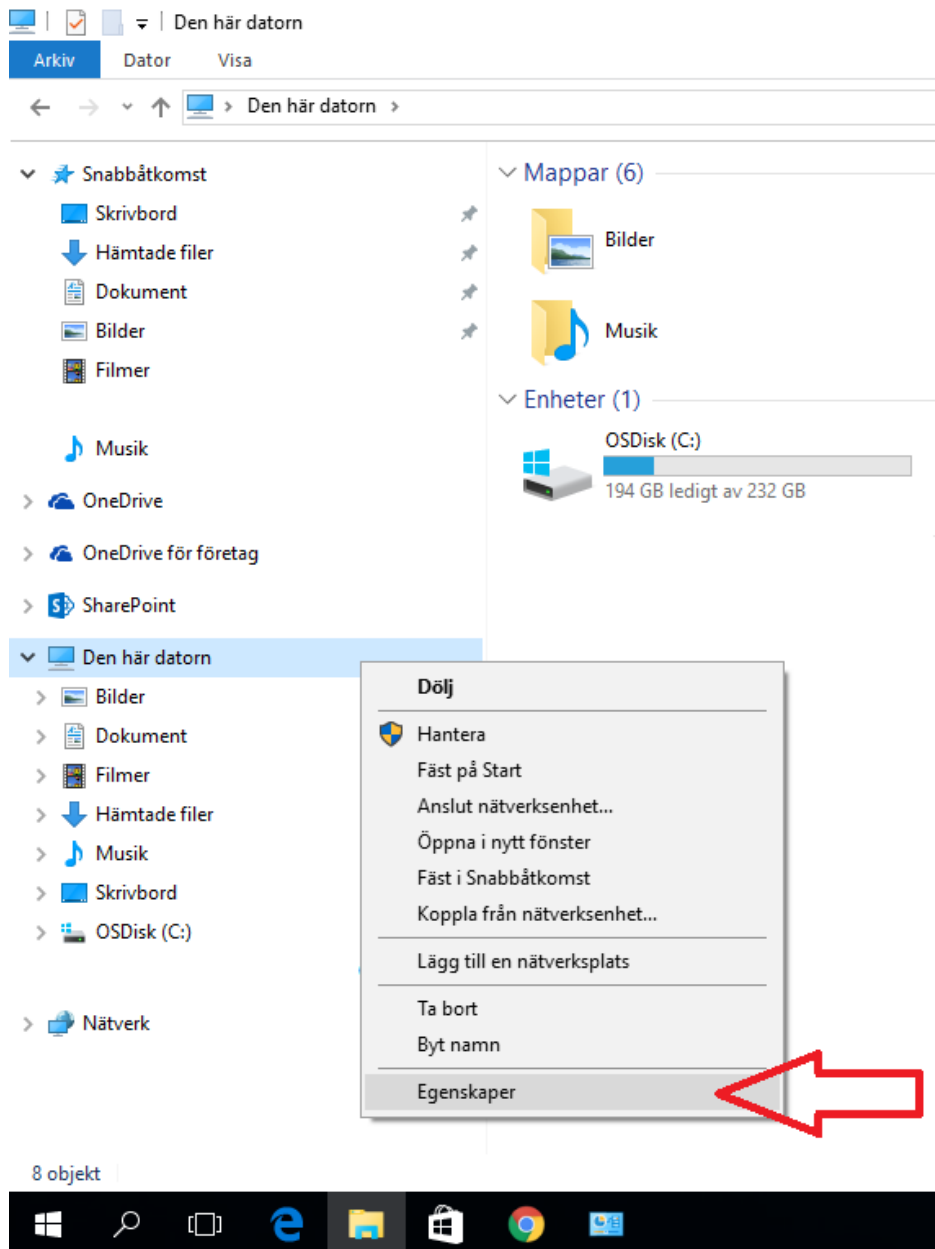


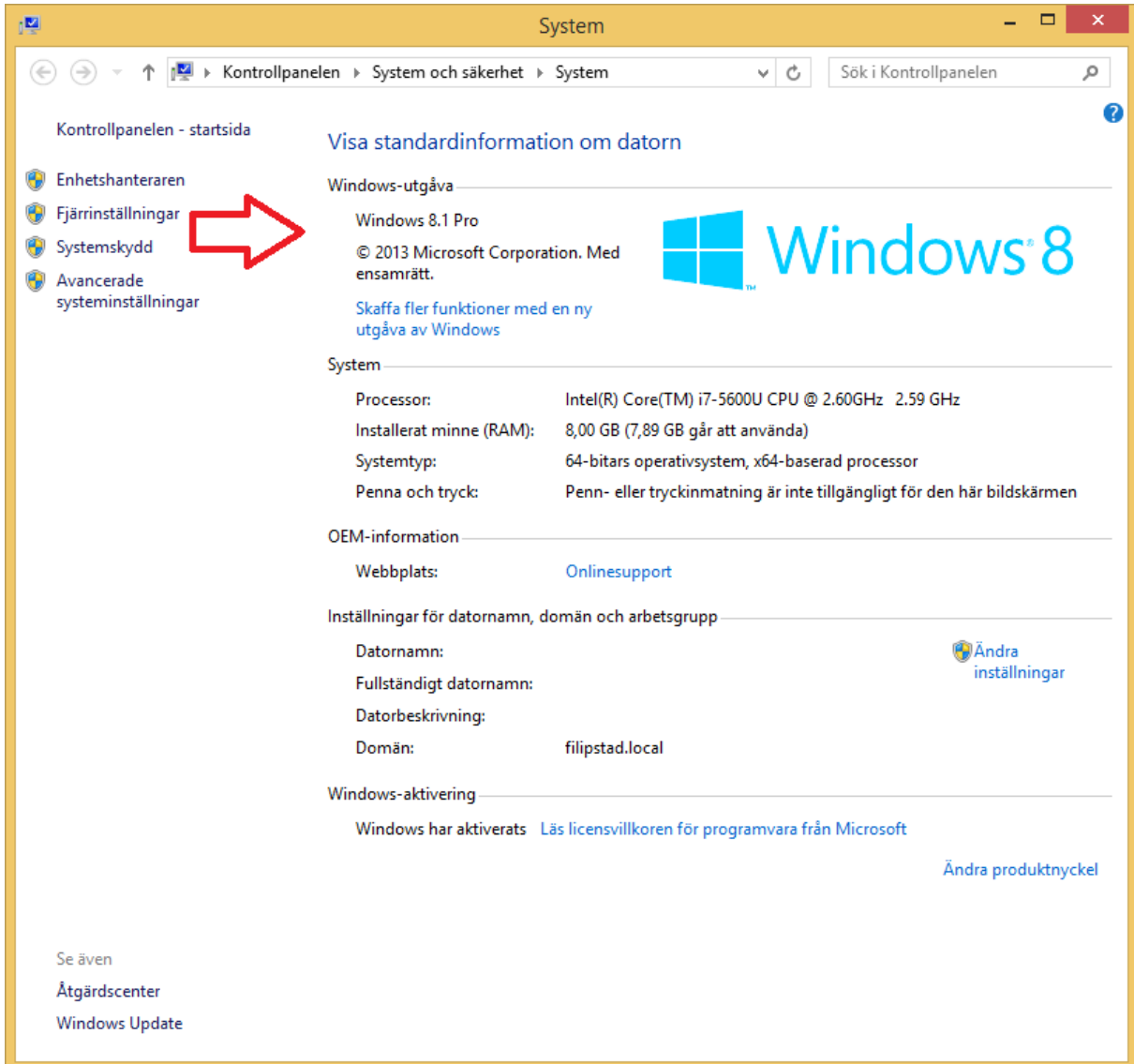
Om du är osäker på vilken version av Windows du har så kan du kontrollera det så här.

Det grafiska varierar lite mellan de olika versionerna.

Högerklicka på "Den här datorn" och sedan välj "Egenskaper"



Här ser du vilket windows du har



The screenshot shows the Windows Control Panel window titled "System". The breadcrumb path is "Kontrollpanelen > System och säkerhet > System". A red arrow points to the "Fjärrinställningar" (RemoteApp and Desktop Connections) icon in the left-hand navigation pane. The main content area displays "Visa standardinformation om datorn" (View standard information about the computer). Under "Windows-utgåva" (Windows edition), it shows "Windows 8.1 Pro" and "© 2013 Microsoft Corporation. Med ensamrätt." A large "Windows 8" logo is also visible. The "System" section lists hardware details: Processor: Intel(R) Core(TM) i7-5600U CPU @ 2.60GHz 2.59 GHz; Installerat minne (RAM): 8,00 GB (7,89 GB går att använda); Systemtyp: 64-bitars operativsystem, x64-baserad processor; Penna och tryck: Penn- eller tryckinmatning är inte tillgängligt för den här bildskärmen. The "OEM-information" section shows "Webbplats: Onlinesupport". The "Inställningar för datornamn, domän och arbetsgrupp" section shows "Datornamn:" with an "Ändra inställningar" button, "Fullständigt datornamn:", "Datorbeskrivning:", and "Domän: filipstad.local". The "Windows-aktivering" section shows "Windows har aktiverats" with a link to "Läs licensvillkoren för programvara från Microsoft" and an "Ändra produktnyckel" link. At the bottom left, there are links for "Se även", "Åtgärdscenter", and "Windows Update".